



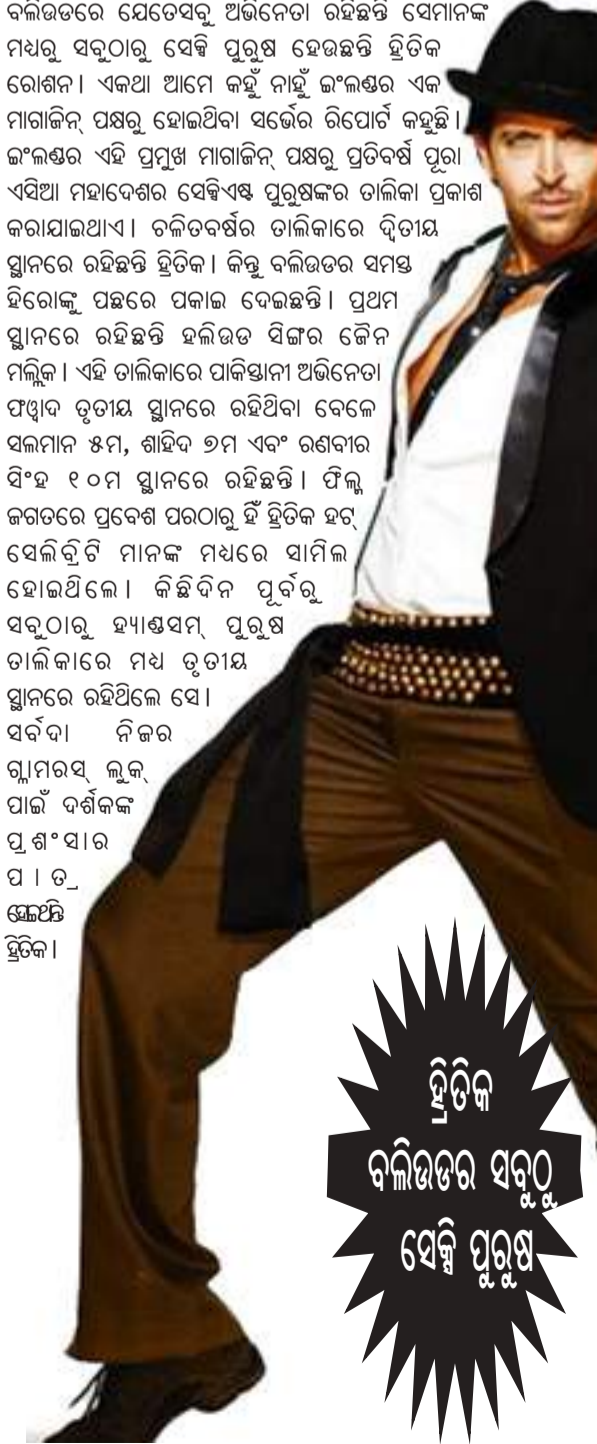
ମୋଷ ପାଇଁ ଦ୍ୱିତୀୟ ଥର ଅତିମ ସଂସ୍କାର

ତାମିଲନାଡୁର ପୂର୍ବତନ ମୁଖ୍ୟମନ୍ତ୍ରୀ ଜୟଲଳିତାଙ୍କ ମୃତ୍ୟୁବନ୍ଧୁରେ ଏବେ ତାଙ୍କ ପରିବାର ଲୋକେ ଧିରେଧିରେ ଆଗକୁ ଆସୁଛନ୍ତି । ଜୟଲଳିତାଙ୍କ କବର ଦିଆଯାଇଥିବାର ବିରୋଧ କରି ସେମାନେ ମୋଷ ନିମନ୍ତେ ଦ୍ୱିତୀୟ ଥର ପାଇଁ ଅତିମ ସଂସ୍କାର କାର୍ଯ୍ୟ କରାଇଛନ୍ତି । ମୋଷ ନିମନ୍ତେ ଦିନ ସମ୍ପୂର୍ଣ୍ଣ ହିନ୍ଦୁ ରୀତିନୀତି ଅନୁସାରେ ମୋଷ ପ୍ରାପ୍ତି ପାଇଁ ଶ୍ରୀରଙ୍ଗପଟ୍ଟନମର କାବେରୀ ନଦୀ କୂଳରେ ଦାହ ସଂସ୍କାର କରାଯାଇଥିଲା । ମୁଖ୍ୟ ପୂଜାରୀ ରଙ୍ଗନାଥ ଲଙ୍ଗର ଏହି କାର୍ଯ୍ୟ ସମ୍ପୂର୍ଣ୍ଣ କରିଥିଲେ । ଦାହ ସଂସ୍କାରରେ ଜୟଲଳିତାଙ୍କ ଶବ ସ୍ଥାନରେ ଏକ କଣ୍ଠେଇକୁ ତାଙ୍କ ପ୍ରତିକୃତି ଭାବେ ଗ୍ରହଣ କରି ଦାହ କରାଯାଇଥିଲା । ଆସନ୍ତା ୫ଦିନ ପର୍ଯ୍ୟନ୍ତ ବାକି ଅନୁଷ୍ଠାନ ରୀତିନୀତି କରାଯିବ ବୋଲି କୁହାଯାଉଛି । ଏ ସମ୍ପର୍କରେ ଜୟଲଳିତାଙ୍କ ସମ୍ପର୍କୀୟ ଭାଇ ବରଦରାଜୁ କହିଛନ୍ତି ଯେ ଦଳ ପକ୍ଷରୁ ଯେଉଁ ଭାବେ ତାଙ୍କର ଶେଷ କୃତ୍ୟ କରାଗଲା ତାହା ଆଦୌ ଗ୍ରହଣୀୟ ନୁହେଁ । କ'ଣ ପାଇଁ ତାଙ୍କୁ ଯୋଗାଇ ଏବଂ କ'ଣ ପାଇଁ ଶେଷ କୃତ୍ୟ ସମୟରେ ପରିବାର ଲୋକଙ୍କୁ ଦୂରେଇ ରଖାଗଲା ତାହାର କାରଣ ଦଳ ସାଧକମାନଙ୍କ ଦ୍ୱାରା ଦରକାର । ଆମେ ପରିବାର ଲୋକେ ଏହାକୁ ବିରୋଧ କରି ଏଭଳି ଶେଷ କୃତ୍ୟ ସମ୍ପୂର୍ଣ୍ଣ କରିବାର ନିଷ୍ପତ୍ତି ନେଇଛୁ ।

ବିଶ୍ୱର ସବୁଠାରୁ ମହଙ୍ଗା ସୁଇଚର



ଏକେନା : ନ୍ୟୁୟର୍କ ଆମେରିକାରେ ତିଆରି ହୋଇଛି ବିଶ୍ୱର ସବୁଠାରୁ ମହଙ୍ଗା ସୁଇଚର । ଖ୍ରୀଷ୍ଟମାସ ପାଇଁ ବିଶେଷ ଭାବେ ଏହାକୁ ତିଆରି କରାଯାଇଥିଲା ବେଳେ ଏଥିରେ ଲଗାଯାଇଛି ଦାମି ହାରା । ଏକ ଅନୁଲୋକନ ଖୋରରେ ବିକ୍ରି ପାଇଁ ଉପଲବ୍ଧ ହେଉଥିବା ଏହି ସୁଇଚରର ମୂଲ୍ୟ ହେଉଛି ୨୦ ଲକ୍ଷ ଟଙ୍କା । ଏହାକୁ ବିଶ୍ୱର ସବୁଠାରୁ ଦାମି ସୁଇଚରର ମାନ୍ୟତା ପ୍ରଦାନ କରାଯାଇଛି । ଏହି ଖ୍ରୀଷ୍ଟମାସ ସୁଇଚରରେ ସାନ୍ତାକ୍ଳଜର ଫଟୋ ଥିଲାବେଳେ ଲାଗିଛି ୨୪ ହଜାରରୁ ଅଧିକ ହାରା । ସୁଇଚର ତିଆରି କରୁଥିବା କମ୍ପାନୀ ଟିଏ ଏଲବେକ୍ ପକ୍ଷରୁ କୁହାଯାଇଛି ଯେ କ୍ରିଷ୍ଣାଲ ଓ ହାରାରେ ପ୍ରସ୍ତୁତ ହୋଇଥିବା ଏହି ସୁଇଚରକୁ ତିଆରି ପାଇଁ ଲାଗିଥିଲା ୫୨ ଯଜ୍ଞ ।



ବଲିଉଡରେ ଯେତେବେଳେ ଅଭିନେତା ରହିଛନ୍ତି ସେମାନଙ୍କ ମଧ୍ୟରୁ ସବୁଠାରୁ ସେହି ପୁରୁଷ ହେଉଛନ୍ତି ହିତ୍ତିକ ରୋଶନ । ଏକଥା ଆମେ କହି ନାହିଁ କିଲେ ଏକ ମାଗାକିନ୍ ପକ୍ଷରୁ ହୋଇଥିବା ସର୍ବୋଚ୍ଚ ରିପୋର୍ଟ କରୁଛି । ଜିଲିଆର ଏହି ପ୍ରମୁଖ ମାଗାକିନ୍ ପକ୍ଷରୁ ପ୍ରତିବର୍ଷ ପୁରା ସିଏଆ ମହାଦେଶର ସେହି-ସେହି ପୁରୁଷଙ୍କର ତାଲିକା ପ୍ରକାଶ କରାଯାଉଥାଏ । ଚଳିତବର୍ଷର ତାଲିକାରେ ଦ୍ୱିତୀୟ ସ୍ଥାନରେ ରହିଛନ୍ତି ହିତ୍ତିକ । କିନ୍ତୁ ବଲିଉଡର ସମସ୍ତ ହିରୋଙ୍କୁ ପଛରେ ପକାଇ ଦେଇଛନ୍ତି । ପ୍ରଥମ ସ୍ଥାନରେ ରହିଛନ୍ତି ହଲିଉଡ ସିଙ୍ଗର ଜେନ ମଲିକ । ଏହି ତାଲିକାରେ ପାକିସ୍ତାନୀ ଅଭିନେତା ଫାହାଦ ଫୁଆଦ ସ୍ଥାନରେ ରହିଥିବା ବେଳେ ସମଲୀନ ୫ମ, ଶାହିଦ ୬ମ ଏବଂ ରଣବୀର ସିଂହ ୧୦ମ ସ୍ଥାନରେ ରହିଛନ୍ତି । ଫିଲ୍ମ ଜଗତରେ ପ୍ରବେଶ ପରଠାରୁ ହିତ୍ତିକ ହର୍ ସେହିଭୂତି ମାନଙ୍କ ମଧ୍ୟରେ ସାମିଲ ହୋଇଥିଲେ । କିଛିଦିନ ପୂର୍ବରୁ ସବୁଠାରୁ ହ୍ୟାଣ୍ଡସମ ପୁରୁଷ ତାଲିକାରେ ମଧ୍ୟ ତୃତୀୟ ସ୍ଥାନରେ ରହିଥିଲେ ସେ । ସର୍ବଦା ନିଜର ଗୁମ୍ରାସର ଲୁକ୍, ପାଇଁ ଦର୍ଶକଙ୍କ ପ୍ରଶଂସାର ପାତ୍ର ହେଉଅଛି ହିତ୍ତିକ ।

ହିତ୍ତିକ ବଲିଉଡର ସବୁଠୁ ସେହି ପୁରୁଷ

ପୁରାଣ କାହାଣୀ ମଦୁରାଙ୍କ କୁମନ୍ତ୍ରଣା



ରାମଙ୍କ ଶିବଧୂନ ଭଙ୍ଗ କଲାପରେ ସତୀଙ୍କୁ ଓ ଲକ୍ଷ୍ମଣ ଉପିକାକୁ ବିବାହ କରିବା ପରେ ଭାରତ ମାଣ୍ଡବାକୁ ଏବଂ ଶତ୍ରୁଘ୍ନ ଶ୍ୱତକାରଟିକୁ ବିବାହ କଲେ । ଏହିପରି ଭାବରେ ରାଜା ଜନକଙ୍କ ପୁତ୍ରୀ ଓ ରାଜା ଦଶରଥଙ୍କ ପୁତ୍ରୀମାନେ ବିବାହ ମହା ଆତମରେ ସମାହିତ ହେବା ପରେ ସମସ୍ତେ ବିଦାୟ ନେଇ ଫେରିବା ବାଟରେ ପ୍ରଭୁ ପର୍ଶୁରାମ ରାମଙ୍କ ବାଟ ଓଗାଳିଥିଲା । ପରେ ରାମ ନିଜେ ଉପମନ୍ତ୍ରଣାକୁ ଅବତାର କରି ସମା ପାର୍ଥନା କରିଥିଲେ ଓ ବାଟ ଛାଡି ଦେଇଥିଲେ । ୧୨ମ ସିତାଙ୍କର ବିବାହର କିଛି କାଳ ପରେ ବୃଷ ଦଶରଥ ରାମଙ୍କ ହାତରେ ରାଜ୍ୟଭାର ସମର୍ପଣ ଦେବାକୁ ଇଚ୍ଛା ପ୍ରକଟ କଲେ । ଏ ଖବର ଜାଣି କୋଶଳର ପୁତ୍ରା ତଥା ରାଜାଙ୍କ ପାରିଷଦ ବୃନ୍ଦ ଅତ୍ୟନ୍ତ ଆନନ୍ଦିତ ହେଲେ । ହେଲେ ଏକଥା ଶୁଣି କୈକେୟୀଙ୍କ ଦାସୀ ମଦୁରା କୈକେୟୀଙ୍କୁ କୁମନ୍ତ୍ରଣା ଦେବାକୁ ଆରମ୍ଭ କଲେ । ମଦୁରା କଥାରେ କୈକେୟୀ ରାଜା ଦଶରଥଙ୍କୁ ଏକଦା ପ୍ରତିଜ୍ଞା କରିଥିବା ଦୁର୍ଜିତ ବର ପ୍ରଦାନ କରିବା ଛଳରେ ଏହି ଦୁଇ ମନ ମାରିଲେ ।

ଆନ୍ତନାଟ୍ୟମର କଳାକ୍ରିଷ୍ଣା



ଆନ୍ତ ନାଟ୍ୟମର ଆରମ୍ଭାତ୍ମକ କଳାକାର ହେଉଛନ୍ତି କଳାକ୍ରିଷ୍ଣା । ସେ ପୁରୁଷ ହୋଇଥିଲେ ମଧ୍ୟ ମହିଳାଙ୍କ ବେଶରେ ମଞ୍ଚରେ ଦର୍ଶକଙ୍କ ମନମୁଗ୍ଧ କରି ଦିଅନ୍ତି । ଦର୍ଶକ ମଧ୍ୟ ଏହି କଳାକାରଙ୍କ ନୃତ୍ୟରେ ଆନନ୍ଦ ପାଆନ୍ତି । ସେ ଯେତେବେଳେ ମଞ୍ଚକୁ ଆସନ୍ତି ଦର୍ଶକ ତାଙ୍କୁ କରତାଳରେ ସ୍ୱାଗତ କରନ୍ତି । ନୃତ୍ୟ ଶେଷରେ ମଧ୍ୟ ଦର୍ଶକମାନେ କରତାଳ ବର୍ଷାରେ ତାଙ୍କୁ ବିଦାୟ ଦିଅନ୍ତି । ଆନ୍ତନାଟ୍ୟମ ଆନ୍ତପେଦଶର ଏକ ମନ୍ଦିରରୁ ଆସିଛି । ଏହି ନୃତ୍ୟ ସ୍ଥାନୀ କଳା ଓ ସଂସ୍କୃତିର ଝଲକ ଦେଖିବାକୁ ମିଳେ । କଳାକ୍ରିଷ୍ଣା ସ୍ୱାମୀ କଳା, ସଂସ୍କୃତି ଓ ଏଣିତହୁକୁ ତାଙ୍କ ନୃତ୍ୟ ମାଧ୍ୟମରେ ନିଖୁଣ ଭାବେ ପ୍ରାଧାନ କରି ଦେଶ ବିଦେଶରେ ସୁନାମ ଅର୍ଜନ କରିଛନ୍ତି । ସେ ପୁରାଣ ଯୁଗୀ ସତ୍ୟଭାମାଙ୍କ ଚରିତ୍ରକୁ ଦର୍ଶକଙ୍କ ପାଖରେ ପ୍ରଦର୍ଶନ କରି ଆସିଛନ୍ତି । କୃଷ୍ଣ ଏବଂ ସତ୍ୟଭାମାଙ୍କ ଭିତରେ ଗଢ଼ି ଉଠିଥିବା ସମ୍ପର୍କକୁ ସେ ନୃତ୍ୟ ମାଧ୍ୟମରେ ଭଲଭାବେ ପ୍ରଦର୍ଶନ କରୁଥିବାରୁ ତ ଆନ୍ତ ନାଟ୍ୟମରେ ତାଙ୍କର ଏକ ସ୍ୱତନ୍ତ୍ରତା ରହିଛି । ପୁଷ୍ପାଞ୍ଜଳୀରୁ କାର୍ଯ୍ୟକ୍ରମକୁ କଳାକ୍ରିଷ୍ଣା ନୃତ୍ୟ ଆରମ୍ଭ କରନ୍ତି । ଏହି ପରମ୍ପରା ପ୍ରଥମେ ଦେବଦାସୀ କରୁଥିଲେ ଭଗବାନ କୃଷ୍ଣଙ୍କ ପାଖରେ । ଦେବଦାସୀଙ୍କ ପଦାଳ ଅନୁସରଣ କରି କଳାକ୍ରିଷ୍ଣା ଏଭଳି ପ୍ରଦର୍ଶନ କରୁଥିବା ଜଣାପଡିଛି । ବିଶେଷ କରି ଜଣେ ପୁରୁଷ ହୋଇ ନାରୀ ବେଶରେ ନୃତ୍ୟ କରୁଥିବାରୁ ତାଙ୍କର ସ୍ୱତନ୍ତ୍ରତା କହିଲେ ନସରେ । ତାଙ୍କ ୬୦ ବର୍ଷ ହୁଅନ୍ତୁଲେ ବି ନୃତ୍ୟ ପ୍ରଦର୍ଶନରେ ସେ କେବେ କ୍ଷୁବ୍ଧ ଅନୁଭବ କରି ନାହାନ୍ତି ।

ଦୁର୍ଦ୍ଦରା ଫୁଲର ଔଷଧୀୟ ଗୁଣ ଶ୍ରୀରାମ ମାଧ୍ୟମରେ ମହାଦେବଙ୍କଠାରେ ବିଲୁପ୍ତ, ଦୁର୍ଦ୍ଦରା ଏବଂ ସ୍ତ୍ରୀର ଚକ୍ରାବଳୀର ବିଶେଷ ମହତ୍ତ୍ୱ ରହିଛି । ଦୁର୍ଦ୍ଦରା ପୁଷ୍ପର ବିଶେଷତା ଉପଯୋଗ ଅଧିକ । ଆୟୁର୍ବେଦରେ ଦୁର୍ଦ୍ଦରାକୁ ବିଷ ବର୍ଗରେ ରଖାଯାଇଛି । ଏହାର ବାଜଳୁ ଔଷଧ ରୂପେ ରଖାଯାଏ । ଅଧିକ ଲିତ୍ତେ ଯୋଗ୍ୟ ତେଲରେ ଦୁର୍ଦ୍ଦରା ପତ୍ରର ରସ ମିଶାଇ ଗରମ କରି ମୁଣ୍ଡରେ ଲଗାଇଲେ ଉଜ୍ଜ୍ୱଳ ଲୋପ ପାଇଯାଇଥାଏ । ଦୁର୍ଦ୍ଦରା ପତ୍ରର ରସକୁ ସାମାନ୍ୟ ଗରମ କରି ଗଣ୍ଠି ସ୍ଥାନରେ ଲଗାଇ ପଟି ବାନ୍ଧି ରଖିଲେ ବିଷାକାରୀ ଦୂର ହୋଇଯାଇ ଥାଏ । ଦୁର୍ଦ୍ଦରା ଗଛର ପତ୍ର, ଫୁଲ, ଫଳ, ଚୂର୍ଣ୍ଣ ଏବଂ କାଷ୍ଠର ରସକୁ ମିଶାଇ ରାଶି ତେଲରେ ପକାଇ ଗରମ କରି କାନରେ ପକାଇଲେ କାନ ପରିଷ୍କାର ହେବା ସହ କାନ ପଡି କମିଯାଏ । ଦୁର୍ଦ୍ଦରା ମଞ୍ଜିର ଯୋଗୁ ଅଂଶୁ କୃମି ସମୟରେ ଶରୀରରେ ଲଗାଇଲେ କୃମି କମିହୋଇ ଯାଇଥାଏ । ଦୁର୍ଦ୍ଦରା ଫଳର ଚୂର୍ଣ୍ଣକୁ ଅଧା ଚାମଚ ଗୁଆ ଘିଅ ଓ ମହୁ ସହ ମିଶାଇ ପ୍ରତିଦିନ ସେବନ କଲେ ସ୍ତ୍ରୀ ମାନଙ୍କର ପ୍ରସବ ଠିକ ସମୟରେ ହୋଇଥାଏ ।

ମୋବାଇଲ ଗେମ ଶରୀର ପାଇଁ କ୍ଷତିକାରକ

ସ୍ୱାମି ଫୋନ୍ରେ ବିଭିନ୍ନ ପ୍ରକାର ଗେମ ଖେଳୁଥିବା ବ୍ୟକ୍ତି ଏବେ ସାଧ୍ୟାନ୍ ହୋଇଯାଉଛି । ଅଧିକାଂଶ ସମୟ ଦେଖିବାକୁ ମିଳେ ସୁବିପିତି କ୍ୟାଣ୍ଡିକ୍ସ ଗେମ ଖେଳିବାରେ ନିଜକୁ ଘଷା ଘଷା ଧରି ବ୍ୟସ୍ତ ରଖୁଥାନ୍ତି । ଏପରିକି କେଉଁଠିକୁ ଯାତ୍ରା କରୁଥିବା ସମୟରେ, ସେ ଟ୍ରେନ୍ ହେଉ କିମ୍ବା ବସ କ୍ୟାଣ୍ଡିକ୍ସରେ ବ୍ୟସ୍ତ ରହିଥିବା ଲୋକମାନଙ୍କୁ ଦେଖିବାକୁ ମିଳେ । କିନ୍ତୁ କ'ଣ କେବେ ଭାବିଛନ୍ତି ଆପଣଙ୍କ ଏହି ଗେମ ଖେଳିବାର ଅଭ୍ୟାସଟି ଆପଣଙ୍କ ପାଇଁ କ୍ଷତିକାରକ ସାଧ୍ୟତା ହେବ ? ନିଜତରଫେ ଆମେରିକାର କାଲିଫର୍ଣିଆରେ ଜଣେ

୨୯ବର୍ଷୀୟ ବ୍ୟକ୍ତି କ୍ୟାଣ୍ଡିକ୍ସ ଖେଳିବାରେ ଏତେ ଅଭ୍ୟସ୍ତ ଥିଲେ ଯେ, ଘଣ୍ଟା ଘଣ୍ଟା ସମୟ କିପରି ଚଳିଯାଉଥିଲା ସେ ଜାଣିପାରୁନଥିଲେ । ଅନେକ ସମୟ ଖେଳିବା ଦ୍ୱାରା ତାଙ୍କ ଆଙ୍ଗୁଳିରେ ରହିଥିବା ଟିସ୍ତୁଟି ଫାଟିଯାଇଥିଲା । ତାଙ୍କର କହିବା ଅନୁସାରେ ବର୍ତ୍ତମାନ ଆଙ୍ଗୁଳିର ଅସ୍ତ୍ରୋପସ୍ତର କରାଯିବ । ଅତ୍ୟଧିକ ଗେମ ଖେଳିବା ଫଳରେ ସ୍ୱାସ୍ଥ୍ୟ ସମସ୍ୟା ସୃଷ୍ଟି ହୋଇପାରେ । ଯଦି ଗେମ ଖେଳିବାର ଅଧିକ ସରକ ଅଛି ତେବେ ପ୍ରତିଦିନ ଅଧ ଘଣ୍ଟା ସମୟ କେବଳ ମୋବାଇଲ ଗେମକୁ ଦିଅନ୍ତୁ । ଯେପରି ଏହାର କୌଣସି ଖରାପ ପ୍ରଭାବ ଆପଣଙ୍କ ଶରୀର ଉପରେ ନପଡ଼େ ।

‘କର୍ପି’ର ଚିତ୍ରକର ଅମିତା ଡାଲିକାତୀୟ ଫସଲ

ପିଲାଦିନରୁ ଶୁଭଶକ୍ତି ହରାଇଥିବା ଅମିତା କେବେ ବି ଏହାକୁ ନିଜ ସଫଳତାର ରାସ୍ତାରେ ବାଧକ ସାଜିବାକୁ ଦେଖନାହାନ୍ତି । ବାପା ମା’ ମଧ୍ୟ ଝିଅଙ୍କୁ ଆଗକୁ ବଢିବା ପାଇଁ ଖୁବ୍ ପ୍ରେରଣା ଦେଇଛନ୍ତି । ସାଧାରଣ ସ୍କୁଲରେ ପଢିବାର ସୁଯୋଗ ନ ମିଳିବାରୁ ନ୍ୟାସନାଲ ଇନଷ୍ଟିଚ୍ୟୁଟ ଅଫ ଓପନ ସ୍କୁଲ ଅଧିନରେ ସ୍କୁଲ ଶିକ୍ଷା କରି ଥିଲେ । ଏହା ପରେ ଦିଲ୍ଲୀ ମହିଳା ପଲିଟେକନିକରେ ଦାଖଲ ନେଇଥିଲେ ଇଣ୍ଟରମିଡିଆ ଡିଗ୍ରୀ କେବେ କେବେ ତିନିବର୍ଷର ଏହି କୋର୍ସ ଶେଷ କରିବାର କିଛିବର୍ଷ ମଧ୍ୟରେ ତାଙ୍କର ବିବାହ ହୋଇଥିଲା । ଗୋରୋଗାଁରେ ରାଜୁ ଦରକ ସହ । ତାରୁ ମଧ୍ୟ ଅମିତାଙ୍କ ପରି ଶୁଭଶକ୍ତିହୀନ ଥିଲେ । କିଛିବର୍ଷ ମଧ୍ୟରେ ନିନାଦ ଓ ଧୂଳି ନାମରେ ଦୁଇଟି ସନ୍ତାନ ହୋଇଥିଲେ ତାଙ୍କର । ପରିବାରର ଦାୟିତ୍ୱ ତୁଲାଇ ତୁଲାଇ ଅମିତାଙ୍କ ଚିତ୍ରଶିଳ୍ପୀର ପ୍ରତିଭା ଲୁଚି ଯାଉଥିଲା । ଯାହାକି ପିଲାଦିନରୁ ତାଙ୍କ ଭିତରେ ରହିଥିଲା । କୁହାଯାଏ ପ୍ରତିଭା ଦିନେ ନା ଦିନେ ବିକଶିତ ହୋଇଥାଏ । ଆଉ ଅମିତାଙ୍କ ପ୍ରତିଭାକୁ ବିକଶିତ କରିବାରେ ସହଯୋଗର ହାତ ବଢାଇଥିଲେ ତାଙ୍କ ଶାଶୁ ମା’ । ତାଙ୍କ ପ୍ରେରଣା ପାଇ ଅମିତା ଗୋରୋଗାଁରେ ସାବିତ୍ରୀ ପଲିଟେକନିକ୍ରେ ଅର୍ଥ ଅର୍ଜି ଆଣି କ୍ରାୟରେ ତିୟୋମାରେ ନାମ ଲେଖାଇଥିଲେ । ଏଥିରେ ନାମ ଲେଖାଇବା ଯେପରି ତାଙ୍କ



ସଫଳତାର ପ୍ରଥମ ପାଠ୍ୟ ଥିଲା । ଗୋଟିଏ ଦିନ କଲେଜରୁ ଫେରି ସେ ତାଙ୍କ ଶାଶୁ ମା’ଙ୍କୁ ନିଜର ଏକ ପେଣ୍ଟିଂ ଦେଖାଇଥିଲେ । ଯାହାକୁ ଦେଖିବା ପରେ ହତବାକ୍ ହୋଇଯାଇଥିଲେ ତାଙ୍କ ଶାଶୁମା’ । କାରଣ ସେହି ପେଣ୍ଟିଂ ଟି କୌଣସି ରଙ୍ଗରେ ନୁହେଁ ବରଂ ସମ୍ପୂର୍ଣ୍ଣ ଭାବେ ପ୍ରସ୍ତୁତ ହୋଇଥିଲା । କର୍ପିରେ । ବୋହୂର ଏପରି ନିଆରା ପ୍ରତିଭାରେ ଖୁସି ହୋଇଯାଇଥିଲେ ଶାଶୁ ମା’ ଏବଂ ଆଗକୁ ବଢିବା ପାଇଁ ଦେଇଥିଲା ପ୍ରେରଣା । ତା’ପରଠାରୁ ଅମିତା କର୍ପିରେ ଆଜି ଚାଲିଲେ ଅନେକ ଚିତ୍ର । ନିଜ ଚତୁଃପାର୍ଶ୍ୱରୁ ହିଁ ଅମିତାଙ୍କୁ ମିଳିଯାଏ ବିଷୟବସ୍ତୁ । ଯେପରିକି ଅଗୋ, ରିବା, ରେସିଂ କାର୍, ଇତ୍ୟାଦିକୁ ନିଜ ଅଙ୍କନ ମାଧ୍ୟମରେ ଏକ ଭିନ୍ନ ରୂପ ଦେଇଥାନ୍ତି ଅମିତା । ଗଛ ଓ ଶୁଆ ପ୍ରତି ତାଙ୍କର ରହିଛି ଅଧିକ ଭଲପାଇବା । ଯାହାକୁ ନେଇ ସେ ଅଙ୍କନ କରିଛନ୍ତି ଅନେକ ଚିତ୍ର । କେବଳ ଏତିକି ନୁହେଁ କାଚିତ ପିତା ମହାତ୍ମା ଗାନ୍ଧୀ ଏବଂ ଚାର୍ଲି ଚାପଲିନଙ୍କ ପରି ବ୍ୟକ୍ତିଙ୍କର ମଧ୍ୟ

ଆଜିର ଭାଗ୍ୟ

- ମେଘ** କାର୍ଯ୍ୟ ହାସଲ କ୍ଷେତ୍ରରେ ଜଣେ ପୂର୍ବତନ ବନ୍ଧୁ ସାହାଯ୍ୟ କରିବେ । ଆନୁଷ୍ଠାନିକ କାମରେ ସଫଳତା ପାଇବେ । ବ୍ୟବସାୟରେ ସାମାନ୍ୟ କ୍ଷତି ହୋଇପାରେ । ପରିବହନରେ ଉନ୍ନତି କରିବେ । ମହିଳାଙ୍କ ଭାବୁ ସମ୍ପର୍କ ଦୃଷ୍ଟି ପାଇବ ।
- ବୃଷ** ଅନ୍ୟମାନଙ୍କୁ ନିଜ ଆଡକୁ ଆକର୍ଷିତ କରିବା ପାଇଁ ବିଭିନ୍ନ ପ୍ରକାର ଚେଷ୍ଟା କରିବେ । ବନ୍ଧୁଙ୍କର ସହାୟତାକୁ ଲାଭ କରିପାରନ୍ତି । ସୁଗତ କାମକୁ ତ୍ୱରାନ୍ୱିତ କରିବେ । ମହିଳାମାନେ ସାଧୁଙ୍କ ବାଟକୁ ଚାହିଁବେ । ଦୂର ସ୍ଥାନକୁ ଭ୍ରମଣ ଯୋଗ ରହିଛି ।
- ମିଥୁନ** କର୍ମକ୍ଷେତ୍ରରେ କେତେକ ବିରାଡୁ ଚାପର ସମ୍ମୁଖୀନ ହୋଇପାରନ୍ତି । ଯୌର୍ଯ୍ୟ ହରାନହୋଇ ପରିସ୍ଥିତିର ସାମୁକି କରିବେ । ସାମ୍ବାଦିକତା କ୍ଷେତ୍ରରେ ପ୍ରତିବନ୍ଧକର ସମ୍ମୁଖୀନ ହେବେ । ବ୍ୟବସାୟରେ ବନ୍ଧୁ ସମ୍ପର୍କ ପ୍ରେମ ଓ ପ୍ରଣୟ କ୍ଷେତ୍ରକୁ ଅନୁକୂଳ ଫଳ ମିଳିବ ।
- କର୍କଟ** ବନ୍ଧୁତକ ନିକଟୁ ସାହାଯ୍ୟ ପଡିଥିବାରୁ ପାଳି ଆସୁଥିବୁ ଅନୁଭବ କରିବେ । ପାରିବାରିକ ଅସ୍ଥିରତା ଓ ଅର୍ଥାଭାବ ପାଇଁ ମାନସିକ ଦୁଃଖ ଭିତରେ ସମୟ କଟାଇବେ । ଆତ୍ମୀୟମାନଙ୍କ ପରାମର୍ଶ ନେଇ କାର୍ଯ୍ୟ କ୍ଷେତ୍ରରେ ଉପକୃତ ହେବେ ।
- ସିଂହ** ସମସ୍ୟାର ସମାଧାନ ପାଇଁ ବନ୍ଧୁଙ୍କ ଉପରେ ନିର୍ଭର କରିବାକୁ ପଡିପାରେ । କର୍ମକ୍ଷେତ୍ରରେ ନୂତନ ଯୋଜନା ଆରମ୍ଭ କରିପାରନ୍ତି । ବକେୟା ଟଙ୍କା ମିଳିବାର ଯୋଗ ରହିଛି । ପ୍ରତିଷ୍ଠିତ ବ୍ୟକ୍ତିଙ୍କ ପରୋକ୍ଷରେ ସାହାଯ୍ୟ ପ୍ରାପ୍ତି ହୋଇପାରେ ।
- କନ୍ୟା** ହଠାତ୍ ଅର୍ଥ ସମ୍ପର୍କକୁ ନେଇ ଭାବୁ ବିବାଦ ଦେଖାଦେଇପାରେ । ପ୍ରେମରେ ପ୍ରତାରଣା ପାଇ କର୍ମକ୍ଷେତ୍ରରେ ପରିସ୍ଥିତିର ଚାପ ଦୃଷ୍ଟି ପାଇବ । ସାମାନ୍ୟ ଶାରୀରିକ ଅସୁସ୍ଥତା ଅନୁଭବ କରିବେ । ମହିଳାଙ୍କ କ୍ଷେତ୍ରରେ ବିଭିନ୍ନ ପ୍ରକାରର ଶତ୍ରୁମାନେ କଟୁ କଥା କହିବେ ।
- ତୁଳା** ଇଚ୍ଛା ନଥିଲେ ମଧ୍ୟ ସମୟ ଓ ପରିସ୍ଥିତିକୁ ନେଇ ବନ୍ଧୁଙ୍କ ସହ ବିତର୍କ ସୃଷ୍ଟି ହୋଇପାରେ । ନିଜ ଲୋକମାନେ ଜର୍ଣ୍ଣି ପରାୟଣ ହୋଇ ପରିସ୍ଥିତିକୁ କଟକ ରୂପ ଦେବକରେ ସମର୍ଥ ହେବେ । ଅର୍ଥ ବଂଶୁହରେ ତତ୍ପରତା ପ୍ରକାଶ କରିବେ ।
- ବିଚିତ୍ରା** ପତୋଶାଳ ସହ ସମ୍ପର୍କ ମଧୁର ରଖିବାକୁ ଚେଷ୍ଟା କରିବେ । ବନ୍ଧୁଙ୍କ ସହ ଯୌହର୍ଣ୍ୟପୂର୍ଣ୍ଣ ଆଲୋଚନାରୁ ମନ ଖୁସି ରହିବ । ବିବାହର ପରିସ୍ଥିତିକୁ ଦୃଢ଼ ମୁକାବିଲା କରିବେ । ମହିଳାମାନେ ଭାବ ପ୍ରବଣତା ପ୍ରକାଶ କରିବେ ।
- ଧନୁ** ସୁନ୍ଦର ମଧୁର କଥା କହି ଅନ୍ୟମାନଙ୍କୁ ଆକର୍ଷିତ କରି କାର୍ଯ୍ୟ ହାସଲ କରିବେ । ଶାରୀରିକ ଅସୁସ୍ଥତା ଫେରି ପାଇବ । ପାରିବାରିକ କ୍ଷେତ୍ର, ଯାତ୍ରା ଓ ଦାମ୍ପତ୍ୟ କାନ୍ଦନକୁ ସୁଫଳ ପାଇବେ । ଦୂର ସ୍ଥାନକୁ ଯାତ୍ରା କରିପାରନ୍ତି । ମହିଳାଙ୍କ ମନୋବଳ ଦୃଢ଼ ରହିବ ।
- ମକର** କୌଣସି ଅପରିଚିତ ବ୍ୟକ୍ତିଙ୍କ ଦ୍ୱାରା ଗୁରୁତ୍ୱ ପୂର୍ଣ୍ଣ କାର୍ଯ୍ୟ ହସଲ କରିବେ । ଭାବୁଥିବା କାମଟିକୁ ସମ୍ପୂର୍ଣ୍ଣ କରିବା ପାଇଁ ବନ୍ଧୁଙ୍କର ସାହାଯ୍ୟ ଲିଖ୍ୟ କରିବେ । ଦାମ୍ପତ୍ୟ କାନ୍ଦନରେ ଚିତ୍ତତା ଦେଖାଦେଇପାରେ । ମହିଳାମାନେ ଅଶାନ୍ତି ରହିବେ ।
- କୁମ୍ଭ** ଯେତେ ଦ୍ୟାଗ ସ୍ୱିକାର କଲେ ମଧ୍ୟ ବନ୍ଧୁ ସହକର୍ମୀ ଓ ପତୋଶାଳର ଭୁଲ ଧାରଣାକୁ ବଦଳାଇ ପାରିବେ ନାହିଁ । ଆଉ ଅପେକ୍ଷା ବ୍ୟୟ କ୍ରମେ ବୃଦ୍ଧି ପାଇବ । ସାକ୍ ସାମୁଦ୍ର ପାଇଁ ଚିନ୍ତିତ ରହିବେ । ଆକର୍ଷିତ ଭାବେ ଉପହାର ଦ୍ରବ୍ୟ ଲାଭ ହୋଇପାରେ ।
- ମୀନ** କର୍ମକ୍ଷେତ୍ରରେ ସହକ ସୁବିଧାରେ କାମ ହାସଲ କରିବେ । ବନ୍ଧୁଙ୍କର ଆଦର ମନକୁ ଖୁସି ରଖିବ । ସତ୍ତା, ସମିତି, ରାଜନୀତି କ୍ଷେତ୍ରରେ ପ୍ରଶଂସିତ ହେବେ । ମହିଳାମାନେ ଅନ୍ୟକ ସେବାରେ ବ୍ୟସ୍ତ ରହିବେ ।

ମୋ ସହର

ଆକାଶ ଛୁଆଁ ବଜାର ଦର ପ୍ରତିବାଦରେ ଖାଉଟି କଲ୍ୟାଣ

ମହାଙ୍କ ସରକାରୀ ବାସଭବନ ଘେରାଉ କଲ୍ଲା ଛାତ୍ର କଂଗ୍ରେସ

ଭୁବନେଶ୍ୱର, (ପି.ଏନ): ଆଜି ପ୍ରଦେଶ ଛାତ୍ର କଂଗ୍ରେସ ସଭାପତି ଶ୍ରୀ ସୟନ ଯାଦବ ନିଜର ନେତୃତ୍ୱରେ ଛାତ୍ର କଂଗ୍ରେସର କର୍ମକର୍ତ୍ତାମାନେ ଆକାଶ ଛୁଆଁ ବଜାରଦର ପ୍ରତିବାଦରେ ଖାଉଟି କଲ୍ୟାଣ ମହା ଶ୍ରୀ ଅନୁସୂଚିତ ସ୍ୱାସ୍ଥ୍ୟକେନ୍ଦ୍ର ଭୁବନେଶ୍ୱର ସ୍ଥିତ ସରକାରୀ ବାସଭବନ ଘେରାଉ କରିଥିଲେ। ଛାତ୍ର କଂଗ୍ରେସର ଉଦ୍ଦେଶ୍ୟ ଥିଲା ବଜାରଦର ଉପରେ ମହା ନୀରବ କାର୍ଯ୍ୟକ୍ରମ ? ପୁଖ୍ୟମହା ନୀରବ କାର୍ଯ୍ୟକ୍ରମ ? ଖାଉଟି ପରିବାହୀଗଣଙ୍କୁ କୁହ ଗୋଡ଼ାଉଥିବା ବେଳେ ନବୀନ ସରକାର ନିଯୋଗ ନିଦରେ। ଚମାଟୋ କିଲୋ ୧୫୦ ଏବଂ ଅନ୍ୟ ସମସ୍ତ ପରିବା ୧୦୦ଟଙ୍କା ଦର ହୋଇପଡ଼ିଥିବା ବେଳେ କଣେ ସାଧାରଣ ଖାଉଟି ପରିବା ହାତକୁ ଯିବାକୁ ଭୟ କରୁଛି। ଆଜି ଓଡ଼ିଶାରେ ପରିବାଦର ବଡ଼ ବାପା କେବଳ ନବୀନ ସରକାରଙ୍କ ଦାୟୀ। ୨୩ ବର୍ଷ ଭିତରେ ଆବଶ୍ୟକୀୟ ଶାତଳ ଉତ୍ପାଦନ କରିବା ପାଇଁ ନବୀନ ସରକାର ବ୍ୟବସ୍ଥା କଲେ ନାହିଁ। ଏବେ ବିଧାନସଭାରେ ଉପସ୍ଥାପିତ ତଥ୍ୟ ଅନୁଯାୟୀ ଓଡ଼ିଶାରେ ୧୩୧ଟି ଶାତଳ ଉତ୍ପାଦନ ଗ୍ରାମ ଅଟେ। ୧୩୧ଟି ଶାତଳ ଉତ୍ପାଦନ ଆଦେଶ ଶାତଳ ଉତ୍ପାଦନ ନାହିଁ। ୨୦୧୮ ମସିହା ଜାନୁଆରୀ ମାସରେ ନବୀନ ସରକାର ଘୋଷଣା କଲେ ପିପିପି ମୋଡ଼ରେ ୧୫୦ଟି ଶାତଳ ଉତ୍ପାଦନ କରିବାପାଇଁ। ଆଜିର ସ୍ଥିତିରେ ଏବେ ବିଧାନସଭାରେ ଉପସ୍ଥାପିତ ତଥ୍ୟ ଅନୁଯାୟୀ ଓଡ଼ିଶାରେ ୧୩୧ଟି ଶାତଳ ଉତ୍ପାଦନ ଗ୍ରାମ ଅଟେ। ୨୩ ବର୍ଷ ବିତିଗଲା ଏବେ ନିର୍ବାଚନ ଆସିଲାଣି। ଲୋକମାନଙ୍କୁ ଛୁଆଁ ବୁଲାଇବା ପାଇଁ ଏବେ ନବୀନ ସରକାର ଘୋଷଣା କରୁଛନ୍ତି ୧୦୦୦ଟି ଶାତଳ ଉତ୍ପାଦନ କରିବାପାଇଁ। ନବୀନ ସରକାର ଏକ ବାହାପିଆ ସରକାରରେ ପରିଣତ ହୋଇଛି। ୨୦୧୫ ମସିହାରେ ଆଜି ମିଶନ ଗଠନ କଲେ। ୨୨୦ କୋଟି ଟଙ୍କାର ବ୍ୟୟବ୍ୟୟ ହେଲା ହେଲେ ଏବେବି ଆଜି ନିଆଁଟା ରାଜ୍ୟରେ ୧୨.୮୮ ଲକ୍ଷ ମେଟ୍ରିକ ଟନ ଆଜି



ଦରକାର ପଡୁଥିବା ବେଳେ ଆମ ସରକାର ୩.୦୯ ଲକ୍ଷ ମେଟ୍ରିକ ଟନ ଆଜି ଅମଳ କରୁଛନ୍ତି। ପଡ଼ୋଶୀ ରାଜ୍ୟ ଉପରେ ନିର୍ଭର କରିବାକୁ ପଡୁଛି। ଓଲଟପଲଟ ଉତ୍ପାଦନ ସମ୍ପୂର୍ଣ୍ଣ ଭାବେ ଶାତଳ ଉତ୍ପାଦନ ଆବଶ୍ୟକୀୟ ଓଡ଼ିଶାରେ ବାର୍ଷିକ ୧.୪୫ ଲକ୍ଷ ଟନ କଲ ଏବଂ ୪.୫ ଲକ୍ଷ ଟନ ପରିବା ନଷ୍ଟ ହେଉଛି। ଅମଳ ସମୟରେ ଚମାଟୋ କିଲୋ ୫୦ ପଇସା ହେଉଥିବାକୁ ଚାଷୀ ହାତରେ ଚମାଟୋ ଗଦେଇ କାନ୍ଦି କାନ୍ଦି ଘରକୁ ଫେରୁଛି। ସୁତରାଂ ଆଜିର ପରିସ୍ଥିତିର ଆକାଶ ଛୁଆଁ ଦରକୁ ପାଇଁ ଛାତ୍ର କଂଗ୍ରେସ ନବୀନ ସରକାରକୁ ଦାୟୀ କରୁଛି। କାରଣ ୨୩ ବର୍ଷ ଭିତରେ ଶାତଳ ଉତ୍ପାଦନ କରିବା ପାଇଁ ପଦକ୍ଷେପ ନେଇ ନ ପାରିବାକୁ ଆଜି ଏପରି ଅବସ୍ଥା ପହଂଚିଛି। ଅନ୍ୟପକ୍ଷରେ ତେଜ ଦର ବୁଦ୍ଧି ମଧ୍ୟ ନିତ୍ୟ ବ୍ୟବହାରୀଙ୍କୁ ଦର ବୁଦ୍ଧିର ଅନ୍ୟତମ କାରଣ। ଯେତେବେଳେ ଓ ତିକେଇ ଦର ବୁଦ୍ଧି ପରିବହନ ଉପରେ ଏପରି ପ୍ରଭାବ ପକାଉଛି ଯେ, ଯାହାଫଳରେ ଅଟା, ତାଳି, ତେଲ ଓ କିରା ପ୍ରଭୃତିର ମୂଲ୍ୟ ଆକାଶ ଛୁଆଁ ହୋଇପଡ଼ିଛି। ସାଧାରଣ ବୁଢ଼ା, ମୁଦ୍ରା, ଖିଲ ଓ ଉତ୍ପାଦନ ମଧ୍ୟ ମୋଦା ଟ୍ୟାକ୍ସ ବା କି.ଏସ୍.ଟି ଟ୍ୟାକ୍ସରୁ ମୁକ୍ତ ନୁହେଁ। ୨୦୧୪ ନିର୍ବାଚନ ପୂର୍ବରୁ ନରେନ୍ଦ୍ର ମୋଦୀ ଏବଂ ବିଜେପି ଦଳ ଦରଦାମ ବୁଦ୍ଧିକୁ ନେଇ କୁମ୍ଭୀର କାନ୍ଦଣା କରୁଥିଲେ। ଆଜି ମୋଦୀ ସରକାର ଅମଳରେ ଦର ବୁଦ୍ଧି ଐତିହାସିକ ହୋଇପଡୁଛି। ସୁତରାଂ ଆଜିର ଦିନରେ ମୋଦୀ ଓ ନବୀନ ସରକାର ନାମ ଦରବୁଦ୍ଧିର ପ୍ରତୀକ ଭାବରେ ପ୍ରତୀୟମାନ। ବୁଦ୍ଧି ବଜାର ଦର ନିୟନ୍ତ୍ରଣ କରିବାକୁ ଛାତ୍ର କଂଗ୍ରେସ ଦାବି କରୁଛି। ଓଡ଼ିଶାରେ ପରିସ୍ଥିତିର ରଖିବା ପାଇଁ ନବୀନ ସରକାର ଆବଶ୍ୟକୀୟ ଶାତଳ ଉତ୍ପାଦନ ନିର୍ମାଣ କରନ୍ତୁ। ଆଜି ଯାହା ପରିସ୍ଥିତି ହୋଇଛି ମୋଦୀ ଓ ନବୀନ ସରକାର କ୍ଷମତାରେ ରହିବାର ଅଧିକାର ହୋଇଛି ବୋଲି ଶ୍ରୀ ନିତ୍ୟ କହିଛନ୍ତି। ପରିଶେଷରେ ଛାତ୍ର କଂଗ୍ରେସ ପକ୍ଷରୁ ପ୍ରଧାନମନ୍ତ୍ରୀ ନରେନ୍ଦ୍ର ମୋଦୀ ଓ ମୁଖ୍ୟମନ୍ତ୍ରୀ ନବୀନ ପଟ୍ଟନାୟକ କୁ ଲୁଖୁଲୁଖି ଦାବି କରାଯାଇଥିଲା ଏବଂ ସେଠାରେ ଚମାଟୋ ମାତ୍ର ମଧ୍ୟ କରାଯାଇଥିଲା। ଛାତ୍ର କଂଗ୍ରେସର କର୍ମୀମାନେ ଲକ୍ଷା, ଭେଣ୍ଟି, ଚମାଟୋ, କଢ଼ି ପ୍ରଭୃତି ହାର କରି ବେକରେ ପିନ୍ଧିଥିଲେ। ଆଜିର କାର୍ଯ୍ୟକ୍ରମରେ ପ୍ରକାଶ ମିଶ୍ର, ସୁନିଲ ମାଟିଆ, ରଜନୀ ମହାନ୍ତି, ସୁଭ୍ରତ ମହାପାତ୍ର, ରମେଶ୍ୱର ପାତ୍ର, ପ୍ରଭାତ ପ୍ରତାପ ସିଂ, ନିରାହ ବେହେରା, ଅଶ୍ୱିନେଶ୍ୱର ଯାଦବ, ନଳିନୀକାନ୍ତ ନାୟକ, ବିଶ୍ୱଭୂଷଣ ମହାପାତ୍ର, ମହମ୍ମଦ ଗୁଲୁଫାମ, ଉଦିତ ପ୍ରଧାନ, ସୁନୀଲ କୁମାର ସ୍ୱାଇଁ, କୋକାସ ସାହୁ, ବିରଞ୍ଚ ବାରିକ, ରାଜଦିପ୍ତ ବେହେରା, ଆର୍ଯ୍ୟାନ ସାଧନା, ବଳରାମ ନନ୍ଦ, ଅବିନୀଶ ନନ୍ଦ, ମହମ୍ମଦ ତାକ୍ତୁନ ଓ ସୌମେନ୍ଦ୍ର ମହାନ୍ତି ପ୍ରମୁଖ ବନ୍ଧୁ ଛାତ୍ର କଂଗ୍ରେସ କର୍ମୀ ଉପସ୍ଥିତ ଥିଲେ।

ଇଫ୍‌କୋ କିଷାନ ଡ୍ରୋନ ଜରିଆରେ କୃଷି-ଡ୍ରୋନ୍ କ୍ଷେତ୍ରକୁ ପ୍ରବେଶକଲା ଇଫ୍‌କୋ

ନୂଆଦିଲ୍ଲୀ, (ପି.ଏନ): ପ୍ରଧାନମନ୍ତ୍ରୀଙ୍କ 'ସହକାର ସେ ସମୃଦ୍ଧି' ଅଭିଯାନରେ ପ୍ରେରିତ ହୋଇ ଇଫ୍‌କୋ ତାହାର ବୈଦ୍ୟୁତିକ ଉପାଦାନ ନାନୋ ଯୁଗ୍ମ ଏବଂ ନାନୋ ଡିଏସି ସିଞ୍ଚନ ନିମନ୍ତେ ସିଞ୍ଚନ ସମାଧାନକାରୀ ଭାବରେ ୨୫୦୦ 'ଇଫ୍‌କୋ କିଷାନ ଡ୍ରୋନ୍' ସଂଗ୍ରହ କରିବାକୁ ବେଶ୍‌ବ୍ୟାପୀ ଏକ ବଡ଼ଧରଣର ଅଭିଯାନ ଆରମ୍ଭ କରିଛି। ଏହା ୫୦୦୦ ଗ୍ରାମ୍ୟ ଉଦ୍ୟୋଗୀ ବିକଶିତ କରିବାରେ ନେତୃତ୍ୱ ନେବ ଯେଉଁମାନଙ୍କୁ ଇଫ୍‌କୋ ଦ୍ୱାରା ଚିହ୍ନିତ କରାଯାଇଛି ଏବଂ ଡ୍ରୋନରେ ସିଞ୍ଚନ ନିମନ୍ତେ ତାଲିମ ଦିଆଯିବ। ଗ୍ରାମ୍ୟ ଅର୍ଥନୀତିର ଉତ୍ଥାନ ଦିଗରେ ଏହା ଏକ ବିଶାଳ ପଦକ୍ଷେପ ଏବଂ ସମ୍ମାନନୀୟ କେନ୍ଦ୍ର ସ୍ୱରାଷ୍ଟ୍ର ବ୍ୟାପାର ଓ ସମନ୍ୱୟ ମହା ଶ୍ରୀ ଅର୍ପିତ ଶାହକ ଚମ୍ପାକା ନେତୃତ୍ୱ ଅଧୀନରେ ଦୀର୍ଘସ୍ଥାୟୀ କୃଷି ଏବଂ ସାମଗ୍ରିକ ସମବାୟ ବିକାଶ ଦିଗରେ ଏକ ପ୍ରୟାସ ହୋଇଛି। ବୈଷୟିକ ସାମର୍ଥ୍ୟ, ବିନିର୍ମାଣ କ୍ଷମତା, ଉପାଦାନ ପ୍ରକ୍ରିୟା, ମାନବତା ପଦ୍ଧତି, ତାଲିମ କାର୍ଯ୍ୟକ୍ରମ, ଭିଡିଓ ମିଡିଆ ବ୍ୟବସ୍ଥା ନିମନ୍ତେ ଇଫ୍‌କୋ ପରିଚାଳନା ପରିଷଦ ଏକ ଖ୍ୟାତିସମ୍ପନ୍ନ ପରାମର୍ଶଦାତା ସଂସ୍ଥା ମେସର୍ସ ଡ୍ରୋନ୍ ଫେଡେରେସନ ଅଫ ଇଣ୍ଡିଆ, ନୂଆଦିଲ୍ଲୀକୁ ବୃତ୍ତି ଭିତ୍ତିରେ ନିଯୁକ୍ତ କରିଛନ୍ତି। ମେସର୍ସ ଡ୍ରୋନ୍ ଫେଡେରେସନ ଅଫ ଇଣ୍ଡିଆ ନିର୍ଦ୍ଦିଷ୍ଟ



ବିଷୟଗୁଡ଼ିକର ମୂଲ୍ୟାୟନ କରିଛି ଏବଂ ଉଲ୍ଲେଖ କରିଛି ଯେ ଇଫ୍‌କୋ ପକ୍ଷରୁ ନାନୋ ସାର ସିଞ୍ଚନ ନିମନ୍ତେ ସଂଗ୍ରହ କରାଯାଉଥିବା କୃଷି ଡ୍ରୋନଗୁଡ଼ିକର ବୈଷୟିକ ନିର୍ଦ୍ଧାରିତ ବିଷୟଗୁଡ଼ିକ କ୍ଷେତ୍ରରେ ଏହି ଶିକ୍ଷଣ ନିର୍ଦ୍ଧାରିତ ମାନ ଅନୁଯାୟୀ କରାଯାଇଛି। ଆଖା କରାଯାଇଛି ଯେ ଗୋଟିଏ ଡ୍ରୋନ ଇଫ୍‌କୋ ନାନୋ ସାର, ତତ୍ତ୍ୱସ୍ୱତ୍ୱ, ସାଗରିକା ଭଳି ଲେବ୍‌ ଉଭେକକ, କୃଷି-ରସାୟନ ଆଦିକୁ ବ୍ୟାକ୍‌ଅପ୍ ସହିତ ଦିନକରେ ୨୦ ଏକର ପରିମିତ ଅଞ୍ଚଳରେ ସିଞ୍ଚନ କରିବାକୁ ସମର୍ଥ ହେବ। ଇଫ୍‌କୋ ମଧ୍ୟ ଡ୍ରୋନଗୁଡ଼ିକ ଏବଂ ତରସହିତ ନାନୋ ସାର ଏବଂ ଆନୁଷ୍ଠାନିକ ସାମଗ୍ରୀ କୃଷକଙ୍କ କ୍ଷେତ୍ରକୁ ପରିବହନ କରିବା ସକାଶେ ଏଲ୍-୫ ବର୍ଗର ୨୫୦୦ ବିଦ୍ୟୁତ୍ ଚାଳିତ ଡିଜିଟାଲ ନାନୋ (ଲୋଡର କିସମ) କ୍ରୟ କରିବ। ଏହି ଭଳି ୩ ଯାନଗୁଡ଼ିକ ପରିବେଶ ଅନୁକୂଳ। ଏହା ରାସାୟନିକ ସାର ବ୍ୟବହାର ପରିମାଣ ହ୍ରାସ କରିବା ସହିତ ଏହି ଯୋଜନା ଅଧୀନରେ ରାଜ୍ୟଗୁଡ଼ିକୁ ଅଧିକ ସହାୟତା ନିମନ୍ତେ ସମର୍ଥନ କରାଇବ ଏବଂ ପିଏମ୍. ପ୍ରାଣୀ ଯୋଜନାକୁ ସମର୍ଥନ ଯୋଗାଇବ। ଏହାକୁ ଆଗେଇନେବା ଏବଂ ରାଷ୍ଟ୍ରବ୍ୟାପୀ ଅଭିଯାନକୁ ମଜବୁତ କରିବାକୁ ଇଫ୍‌କୋ ଗ୍ରାହକ ଉପରେ ଖାସ୍‌ଖାସ୍‌ ଡ୍ରୋନ୍ କ୍ଷେତ୍ର, ଗ୍ରାହକ

ପର୍ଯ୍ୟଟ ଭାରତୀୟ ତାପଜ ବିଦ୍ୟୁତ୍ ଉତ୍ପାଦନକାରୀ ସଂସ୍ଥାଗୁଡ଼ିକ ନିମନ୍ତେ ପାରାଦୀପ ବନ୍ଦର ପକ୍ଷରୁ ଉପକୂଳ ଜାହାଜ ପରିବହନ ଜଳପଥ ର ଶୁଭାରମ୍ଭ



ପାରାଦୀପ, (ପି.ଏନ): ସମ୍ପ୍ରତି ଉପକୂଳ ଜାହାଜ ପରିବହନ ନିମନ୍ତେ ପ୍ରମୁଖ ପଦକ୍ଷେପ ଗ୍ରହଣ କରିବାକୁ ଏମସିଏଲ ରୁ ପାରାଦୀପ ବନ୍ଦର ଦେଇ ତାପଜ କୋଇଲା ଯୋଗାଣ ଆରମ୍ଭ ହୋଇଛି। ଏହି କ୍ରମରେ ପାରାଦୀପ ବନ୍ଦର ଅଧୀ ପି.ଏଲ.ହରନାଦ ବନ୍ଦରର ପିଇକ୍‌ସୁସିଟିପିଏଲ ଚର୍ମାନାଲ ର ଇକସ୍ପ୍ ୨ ବର୍ଷ ରୁ ବୃଦ୍ଧିପାତ୍ର ଦିନ ପତାକା ହଲାଇ ଏମସିଏ 'ମାନା' ନାମକ ଜାହାଜ ର ଶୁଭାରମ୍ଭ କରିଛନ୍ତି। ଯାହାକି ମହାରାଷ୍ଟ୍ରର ଧାରମତୀର ବନ୍ଦର ଅଭିମୁଖେ ଯାତ୍ରା କରିଛି। ଏଥିରେ ମହାରାଷ୍ଟ୍ର ସେଟ୍ ପାଠ୍ୟ ଜେନରେସନ କମ୍ପାନୀ ଲିମିଟେଡ୍ ର ୫୨ ହଜାର ମେଟ୍ରିକ ଟନ ତାପଜ କୋଇଲା ରହିଛି। ଏହି ଅବସରରେ ବନ୍ଦର ଉପାଧୀ ନୀଳାଭୁ ଦାସଗୁପ୍ତା, ଡ୍ରାଫ୍ଟିକ ମ୍ୟାନେଜର କି.ଏଚ୍.ସନ, ଉପ ସଂରକ୍ଷକ କ୍ୟାପ୍‌ଟେନ ଅଲେ। ବୃହ ସାହୁ, ପିଇକ୍‌ସୁସିଟିପିଏଲ ର ମୁଖ୍ୟ ମନିଷ ଗୁପ୍ତା, ଏସିଇ କମିସିଆଲ ର ଅକ୍ଷୟ ବୃହ ସୁତାର ପ୍ରମୁଖ ଉପସ୍ଥିତ ଥିଲେ। ସୂଚନାଥାଉଡି ପ୍ରଥମ ପର୍ଯ୍ୟାୟରେ ଆଗାମୀ ୪ ମାସ ମଧ୍ୟରେ ଗାନ୍ଧୀ କୋଲସ୍ ଆଣ୍ଡ ମାଇନିଙ୍ଗ ପ୍ରାଇଭେଟ ଲିମିଟେଡ୍ ମାର୍ଚ୍ଚିତରେ



2023-2024

ADMISSION OPEN

Maharishi Public School, Baripada

STD-NURSERY TO VIII

ENROLL YOUR CHILD TODAY

Special discount for new admission before 15.03.2023

- Find the Difference**
- Small Classes
- Experienced, trained & loving teachers.
- Individual attention to each child.
- Regular meditation and yoga.
- Unique exam system, evaluation & Principles etc.

25% reservation as per RTE Act (2009)

MAHARISHI PUBLIC SCHOOL

Baghra Road, Baripada

For details

Contact :

Call-9438102188, 06792-255227

Time : 8.00 A.M. to 12.00 noon

E-mail- mps.bpd@gmail.com



Find us on
Facebook.com/Mps, Baripada

