







**ଟି ଟାଉନ**

**ଜୋକୁ**

ଶିକ୍ଷକ-କାଲି ସ୍କୁଲ କାହିଁକି ଆସି ନଥିଲା ?  
 ଛାତ୍ର-କାଲି ପରା ମୁଁ ପଢ଼ିଗଲି । ଆଉ ଲାଗିଗଲା  
 ଶିକ୍ଷକ-କେଉଁଠି ପଢ଼ିଗଲା ଆଉ କ'ଣ ଲାଗିଗଲା ?  
 ଛାତ୍ର ଖଟରୁ ପଢ଼ିଗଲି ଆଉ ମୋ ଆଖି ଲାଗିଗଲା ।

### କୃତ୍ରିମ ଜଳପ୍ରପାତ



ଚାନ୍ଦନୀ ଅନ୍ତର୍ଗତ ଯୁନାମ ପ୍ରଦେଶର କୁନମିଂରେ ପର୍ଯ୍ୟଟକଙ୍କ ମନୋରଞ୍ଜନ ପାଇଁ ଏକ କୃତ୍ରିମ ଜଳ ପ୍ରପାତ ସୃଷ୍ଟି କରାଯାଇଛି । ଏହାର ଉଚ୍ଚତା ସାତଠୁ ୧୨ ମିଟର । ଚଉଡ଼ା ଚାରି ଶହ ମିଟର ଓ ନିଉଲାନ ନଦୀରେ ପ୍ରବାହିତ ଜଳକୁ ଯୁନାମର ବୃହତ୍ ମଧୁର ଜଳ ହ୍ରଦ ତିଆରି ମଧ୍ୟରେ ପ୍ରଦେଶ କରାଇ ଏହି ପ୍ରପାତ ସୃଷ୍ଟି କରାଯାଇଛି ।

### ସ୍ମରଣଶକ୍ତି ବଢ଼ାଏ ଅଣ୍ଡା

ଆମେରିକା ସ୍ଥିତ ଚନ୍ଦ୍ର ଯୁକ୍ତିଚରଣର ଚିକିତ୍ସକ କରାମାନଙ୍କ କହିବା ହେଉଛି କି ଅଣ୍ଡା ଖାଇବା ଦ୍ୱାରା ମସ୍ତିଷ୍କ ମଜବୁତ ହୋଇଥାଏ ଏବଂ ତିନେସିମା ଭଳି ରୋଗର ଉନ୍ନତି ହୋଇଥାଏ । ଏହି ସମସ୍ୟାରେ ପୀଡ଼ିତ ଲୋକମାନଙ୍କର ସ୍ମରଣ ଶକ୍ତି ଅତି କମ୍ ହୋଇଯାଇଥାଏ । ଚିକିତ୍ସକ ଥିବା ଲୋକମାନଙ୍କୁ ଦୁଇ ଟିନରେ ବିଭାଜିତ କରାଯାଇଥିଲା । ପ୍ରଥମ ଟିନରୁ ଖାଇବା ପାଇଁ ନିୟମିତ ୨ଟି ଲେଖାଏଁ ଅଣ୍ଡା ଦିଆଯାଉଥିଲା । ଯେତେକି ଅନ୍ୟ ଟିନକୁ ଅଣ୍ଡା ପ୍ରତିବଦଳରେ ଅନ୍ୟାନ୍ୟ ଦ୍ରବ୍ୟ ଖାଇବାକୁ ଦିଆଯାଉଥିଲା । ମାସକ ପରେ ଦୁଇଟି ଟିନର ସଦସ୍ୟମାନଙ୍କର ସ୍ମରଣ ଶକ୍ତି, ତର୍କ ଶ୍ରେଣୀ ଏବଂ ଏକାଗ୍ରତା ସ୍ତରର ପରୀକ୍ଷା କରାଯାଇଥିଲା । ନିୟମିତ ଅଣ୍ଡା ଖାଇଥିବା ଟିନର ସଦସ୍ୟମାନଙ୍କର ପ୍ରଦର୍ଶନ ଅନ୍ୟ ଟିନ ଟୁଲନରେ ଅଧିକ ଭଲ ହୋଇଥିଲା । ଅଣ୍ଡାରେ ଲୁଟିନ୍ ଏବଂ ଲେସିଥାଇନ୍ ନାମକ ଦୁଇ ପ୍ରକାର ଅମ୍ଳକରଣ ରୋଗ ପ୍ରତିରୋଧକ ତତ୍ତ୍ୱ ମିଳିଥାଏ । ଯାହା ଭାବିବା ଓ ସ୍ମରଣ ପ୍ରକ୍ରିୟାକୁ ସହଜ କରିଥାଏ । ଏଥିପାଇଁ ଆପଣ ମା'ସାହାରା ହୋଇଥାନ୍ତି ତେବେ ପ୍ରତିଦିନ ଖାଦ୍ୟରେ ଅଣ୍ଡାକୁ ସାମିଲ କରନ୍ତୁ ।

### ଜିନ୍ସ ସୃଷ୍ଟି କରୁଛି ସମସ୍ୟା

ଆଜିକାର ଅତ୍ୟାଧୁନିକ ଯୁବତୀମାନେ ହେଲେ ଏହାଦ୍ୱାରା ଯେ ସ୍ୱାସ୍ଥ୍ୟଗତ ନାହିଁ ଏକ ଗବେଷଣାରୁ ଜଣାଯାଇଛି ରୋଗ ସୃଷ୍ଟି ହୁଏ, ଯାହାକୁ କୁହନ୍ତି ସିଣ୍ଡ୍ରମ । ଏହାଦ୍ୱାରା ଜଙ୍ଘରେ ପ୍ରତିକ୍ରମାଶୀଳ ହୋଇପଡ଼ିଛି ଯେ ରୋଗରେ ଗୋଡ଼ ଅକାମି ହୋଇଗଲା ହିଲ୍ ଜୋଡ଼ା ପିନ୍ଧିଥିବେ ତେବେ ଅବସ୍ଥା ଆହୁରି ସଜ୍ଜିନ ହୋଇଯିବାର ଆଶଙ୍କା ଥାଏ ।

### ଦୁଦୁରା ଫୁଲର ଔଷଧୀୟ ଗୁଣ

ଶ୍ରାବଣ ମାସରେ ମହାଦେବଙ୍କଠାରେ ବିକ୍ରମପୂର୍ଣ୍ଣ, ଦୁଦୁରା ଏବଂ ଶାର ଚନ୍ଦ୍ରାବଳୀର ବିଶେଷ ମହତ୍ତ୍ୱ ରହିଛି । ଦୁଦୁରା ପୁଷ୍କର ବିଶେଷତା ଓ ଉପଯୋଗ ଅଧିକ । ଆୟୁର୍ବେଦରେ ଦୁଦୁରାକୁ ବିଷ ବର୍ତ୍ତରେ ରଖା ଯାଇଛି । ଏହାର ବାଳକୁ ଔଷଧ ରୂପେ ରଖାଯାଏ । ଅଧିକତର ସେଥିରେ ଦୁଦୁରା ପତ୍ରର ଉପ ମିଶାଇ ଗରମ କରି ମୁଣ୍ଡରେ ଲଗାଇଲେ ଉଚ୍ଚଶ୍ରୀ ଲୋପ ହୋଇଯାଏ । ଦୁଦୁରା ପତ୍ରର ଉପକୁ ସାମାନ୍ୟ ଗରମ କରି ଗଣ୍ଠିଗୁଡ଼ିକରେ ଲଗାଇ ପଡ଼ି ବାନ୍ଧି ରଖିଲେ ବିଶାଦାହିଁ ଦୂର ହୋଇଯାଏ । ଦୁଦୁରା ଗଛର ପତ୍ର, ଫୁଲ, ଫଳ ଏବଂ କାଷ୍ଠର ଉପକୃତ ମିଶାଇ ରାଶି ତେଲରେ ପକାଇ ଗରମ କରି କାନରେ ପକାଇଲେ କାନ ପରିଷ୍କାର ହେବା ସହ କାନ ପିନ୍ଧାଯାଏ । ଦୁଦୁରା ମଞ୍ଜିର ପୋଡ଼ା ଅଂଶକୁ କ୍ୱଚ ସମୟରେ ଶରୀରରେ ଲଗାଇଲେ କ୍ୱଚ କମ୍ ହୋଇ ଯାଇଥାଏ । ଦୁଦୁରା ଫଳର ଚୂର୍ଣ୍ଣକୁ ଅଧା ଗମନ ଗୁଆ ଘିଅ ଓ ମହୁ ସହ ମିଶାଇ ପ୍ରତିଦିନ ସେବନ କଲେ ସା ମାନଙ୍କର ପ୍ରସବ ଠିକ୍ ସମୟରେ ହୋଇଥାଏ ।

## ପୁରାଣ କାହାଣୀ ବାଣୀ ପ୍ରଭାବରେ ଚୋର ହେଲା ସାଧୁ



ଅନ୍ଧାର ରାତିରେ ଚୋରଟି ଚୋରି କରି ଅଣନିଶ୍ଚିନ୍ତା ହୋଇ ଚାଲି ଚାଲି ଅତି ଚୋରିଏ ବୃକ୍ଷମୂଳେ ବିଶ୍ରାମ ନେଉଥିଲା । ହଠାତ୍ ସେ ରାକ୍ଷରକତରେ ବିଶ୍ରାମ ନେଉଥିବା ସମୟରେ କରୀମାନଙ୍କ ଉପରେ ନକର ପଡ଼ିଲା । ନିଶ୍ଚିନ୍ତରେ ଶୋଇଥିବା ଜୀବନଧାରୀ ସହିତ ନିଜକୁ ଚୁକନା କରି ଗଭୀର ଚିନ୍ତା କରିବାକୁ ଲାଗିଲା । କେତେବେଳେ ପୂର୍ଣ୍ଣ ଉଦୟ ହେଲେ ତାହା ସେ ଜାଣି ପାରିଲା ନାହିଁ । ଅନ୍ଧାର ଅପସରି ଆସୁଥିବା ବେଳେ ଚୋରର ମାନସିକ ଉଦ୍‌ବେଗନ ବଢ଼ି ଚାଲିଥାଏ । ସେହି ସମୟରେ ସେ ଲୋକଙ୍କୁ ଦେଖି ଉଦ୍‌ଭୀତ ହୋଇ ଚଳି ଉଠିଲା । କାଳେ କିଏ ତାକୁ ଦେଖିବେଲା ଆଉ ଚିହ୍ନିବେଲା କି ? ଭିକାରୀ ଓ ଦୁଲ୍ଲ କୁହୁର ନିଜ ନିଜ ପେଟ ଭରଣା ପାଇଁ ଏତେବେଳେ ଦୁଇ ଖାଦ୍ୟ ସଂଗ୍ରହ କରିବାକୁ ଲାଗିଲେ ।

## ଦାନ୍ତରେ ଚାଟୁ

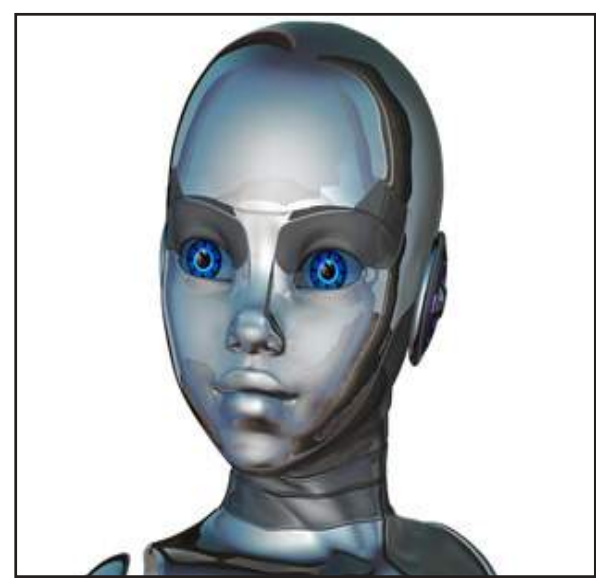
ଅତ୍ୟାଧୁନିକ ମହିଳାମାନେ ସବୁବେଳେ ଚାହାନ୍ତି କେମିତି ନିଜକୁ ଭିନ୍ନ ଶୈଳୀରେ ପ୍ରଦର୍ଶିତ କରିବେ ଏବଂ ଶରୀରର ସୌନ୍ଦର୍ଯ୍ୟ ବୃଦ୍ଧି କରିବେ । ଆଜିକାର ଫ୍ୟାଶନ ଯୁଗରେ ଏହି ଅତ୍ୟନ୍ତ ଲକ୍ଷ୍ୟ ଖାଇଲେ ମଧ୍ୟ କେତେକ ଗ୍ରହଣ କରି ସେହିପରି ଢଙ୍ଗରେ ନିଜକୁ ସଜାଡ଼ନ୍ତି । ଏବେ ଏବେ ସୌନ୍ଦର୍ଯ୍ୟ ସତ୍ତ୍ୱରେ ଚରୁଣାମାନେ ଦାନ୍ତରେ ଚାଟୁ ଆଙ୍କିବା ଦିଗରେ ବେଶି ତତ୍ପର୍ୟାସ ପାରିଲକ୍ଷିତ ହେଉଛି, ଯେମିତି କିଛି ବର୍ଷ ତଳେ



‘ନହିମୁଁ’ ଫ୍ୟାଶନ ଅନେକଙ୍କୁ କିମ୍ପା କରିଥିଲା । ଦାନ୍ତରେ ଚାଟୁ ଆଙ୍କିବା ନୂଆ କଥା ନୁହେଁ । ଆଠଦଶ ବର୍ଷ ତଳେ ଦାନ୍ତରେ ଚାଟୁ କରି ହିମୁଦ୍ର ଗାୟିକା, ନୃତ୍ୟଜ୍ଞାନୀ ଓ ମେଡ଼ିକାମାନେ ବିଭିନ୍ନ ଶୈଳୀ ଆସିବା ପରେ ଏହାର ଗଢ଼ିବା ବୃଦ୍ଧି ଚାଲିଛି । କିଶୋରୀ, କଲେଜ ଛାତ୍ରୀ ଓ ଆରମ୍ଭ କରି ଉଚ୍ଚଶିକ୍ଷା ବର୍ଷ ଭିତରର ମହିଳାଙ୍କୁ ଦାନ୍ତରେ ଚାଟୁ ବେଶ୍ ମାନିବ ବୋଲି ସୌନ୍ଦର୍ଯ୍ୟ ବିଶେଷଜ୍ଞମାନେ କହନ୍ତି । ଅସ୍ଥାୟୀ ଓ ସ୍ଥାୟୀ ଭାବେ ଦାନ୍ତରେ ଚାଟୁ କରିହେବ ।

## ପ୍ରସବ କରିବ ରୋବଟ !

ଇଞ୍ଜିନିୟର ତଥା ନୋବେଲିଷ୍ଟ ଜର୍ଜ୍ଜ କୈରୈଟାକି ସ୍ୱଳ୍ପ ମତ ଅନୁସାରେ ଆସନ୍ତା ୨୦ରୁ ୩୦ ବର୍ଷ ମଧ୍ୟରେ ଏଭଳି ରୋବଟ ତିଆରି କରାଯାଇପାରିବ, ଯାହା ମଣିଷ ସହିତ ଶାରୀରିକ ସମ୍ପର୍କ ରଖିପାରିବ ଏବଂ ସନ୍ତାନ ପ୍ରସବ କରିପାରିବ । ଏପରିକି କେବଳ ରୋବଟ ପରସ୍ପର ମଧ୍ୟରେ ଶାରୀରିକ ସମ୍ପର୍କ ରଖିପାରିବେ । ବିଶେଷଜ୍ଞଙ୍କ କହିବା ଅନୁସାରେ ଯଦି ମଣିଷଙ୍କ ଅପେକ୍ଷା ରୋବଟଙ୍କ ସଂଖ୍ୟା ବୃଦ୍ଧି ପାଏ ତେବେ ଏହା ଦୁଃସ୍ୱପ୍ନ ସୃଷ୍ଟି କରିବ । ଏହାବ୍ୟତୀତ ପ୍ରଫେସର ବାକିଙ୍କ ମତ ଅନୁସାରେ



ରୋବଟର ଶାରୀରିକ ସମ୍ପର୍କ ସ୍ଥାପନ କରିବା ଏବଂ ସନ୍ତାନ ପ୍ରସବ କରିବା ନେଇ ସାମାଜିକ ସ୍ୱିକୃତି ବିଷୟରେ ଚିନ୍ତା କରାଯିବ । ଏଭଳି କୌଶଳକୁ ନେଇ କିଛି ପ୍ରତିକ୍ରିୟା ଓ ସମସ୍ୟା ମଧ୍ୟ ଉତ୍ପତ୍ତି ପାରେ ବୋଲି ବିଜ୍ଞାନିକମାନେ ମତ ଦେଇଛନ୍ତି ।

## ବିଶ୍ୱର ବଡ଼ ଫୁଲ ବଜାର

ବିଶ୍ୱର ସବୁଠୁ ବଡ଼ ଫୁଲ ବଜାର ପ୍ରତିଦିନ ଉତ୍ତର ହଲଣ୍ଡ ଅନ୍ତର୍ଗତ ଆଲସ୍‌ମିର ସହରରେ ବସେ । ସେଠାରେ ବିଶ୍ୱର ସମସ୍ତ ଅଧିକାରୀ ଫୁଲ ବିକ୍ରି ହୁଏ । ଦୈନିକ ପ୍ରାୟ ଦୁଇ କୋଟିର ଫୁଲ ସେଠାରେ କାରବାର ହୋଇଥାଏ । ୨୪୩ ଏକର ଜମି ଉପରେ ଏଥିପାଇଁ ଗୋଦାମ ତିଆରି କରାଯାଇଛି । ପ୍ରତିଦିନ ରାତି ୧୦ଟା ସୁଦ୍ଧା ସେଠାକୁ



ଫୁଲ ଆସେ ସାରା ରାତି ଫୁଲ ସଜାଡ଼ିବା କାର୍ଯ୍ୟ ଚାଲେ । ସକାଳ ୬ରେ ଫୁଲ ବିକ୍ରି ଆରମ୍ଭ ହୁଏ । ପାଇକାରୀ ବଜାର ହୋଇଥିବାରୁ ପ୍ରାୟତଃ ପାଇକାରୀମାନେ ଏଠାକୁ ଆସନ୍ତି । ସମସ୍ତ ବିକ୍ରି ବଟା ନିଲାମ ଦ୍ୱାରା ହୁଏ । ଦିନ ୨ଟା ସୁଦ୍ଧା ବ୍ୟବସାୟ ସମ୍ପର୍କରେ ଫୁଲ ବିକ୍ରି ଚାଲି ଥାଏ ।

## ଆଜିର ଭାଗ୍ୟ

- ମେଘ** କାର୍ଯ୍ୟ ହାସଲ କ୍ଷେତ୍ରରେ ଜଣେ ପୂର୍ବତନ ବନ୍ଧୁ ସାହାଯ୍ୟ କରିବେ । ଆନୁଷ୍ଠାନିକ କାମରେ ସଫଳତା ପାଇବେ । ବ୍ୟବସାୟରେ ସାମାନ୍ୟ କ୍ଷତି ହୋଇପାରେ । ପରିବହନରେ ଉନ୍ନତି କରିବେ । ମହିଳାଙ୍କ ଭାବୁ ସମ୍ପର୍କ ବୃଦ୍ଧି ପାଇବ ।
- ବୃକ୍ଷ** ଅନ୍ୟମାନଙ୍କୁ ନିଜ ଆଡ଼କୁ ଆକର୍ଷିତ କରିବା ପାଇଁ ବିଭିନ୍ନ ପ୍ରକାର ଚେଷ୍ଟା କରିବେ । ବନ୍ଧୁଙ୍କର ସହାୟତା ଲାଭ କରିପାରିବ । ସୁଗତ କାମକୁ ଉତ୍ତମରେ କରିବେ । ମହିଳାମାନେ ସାଧୁଙ୍କ ବାଟକୁ ଚାହିଁ ବସିବେ । ଦୂର ସ୍ଥାନକୁ ଭ୍ରମଣ ଯୋଗ ରହିଛି ।
- ମିଥୁନ** କର୍ମକ୍ଷେତ୍ରରେ କେତେକ ଦିଗରୁ ଚାପର ସମ୍ମୁଖୀନ ହୋଇପାରିବ । ଯେଉଁଠି ହରାନହୋଇ ପରିସ୍ଥିତିର ସାମ୍ନା କରିବେ । ସାମାଜିକତା କ୍ଷେତ୍ରରେ ପ୍ରତିବନ୍ଧକର ସମ୍ମୁଖୀନ ହେବେ । ବ୍ୟବସାୟରେ ବନ୍ଧୁ ସମ୍ପର୍କ ପ୍ରେମ ପ୍ରଣୟ କ୍ଷେତ୍ରକୁ ଅନୁକୂଳ ଫଳ ମିଳିବ ।
- କର୍କଟ** ବନ୍ଧୁତକ ନିଜରୁ ସାହାଯ୍ୟ ପ୍ରତିଶ୍ରୁତି ପାଇ ଆସୁଥିବା ଅନୁଭବ କରିବେ । ପାରିବାରିକ ଅସ୍ଥିରତା ଓ ଅର୍ଥାଭାବ ପାଇଁ ମାନସିକ ଦୁଃଖ ଭିତରେ ସମୟ କଟାଇବେ । ଆନୁଷ୍ଠାନିକ ପରାମର୍ଶ ନେଇ କାର୍ଯ୍ୟ କ୍ଷେତ୍ରରେ ଉପକୃତ ହେବେ ।
- ସିଂହ** ସମସ୍ୟାର ସମାଧାନ ପାଇଁ ବନ୍ଧୁଙ୍କ ଉପରେ ନିର୍ଭର କରିବାକୁ ପଡ଼ିପାରେ । କର୍ମକ୍ଷେତ୍ରରେ ନୂତନ ଯୋଜନା ଆରମ୍ଭ କରିପାରିବ । ବକେୟା ଚଳା ମିଳିବାର ଯୋଗ ରହିଛି । ପ୍ରତିଷ୍ଠିତ ବ୍ୟକ୍ତିଙ୍କ ପରୋକ୍ଷରେ ସାହାଯ୍ୟ ପ୍ରାପ୍ତି ହୋଇପାରେ ।
- କନ୍ୟା** ହଠାତ୍ ଅର୍ଥ ସମ୍ପର୍କକୁ ନେଇ ଭାବୁ ବିବାହ ଦେଖାଦେଇପାରେ । ପ୍ରେମରେ ପ୍ରତାରଣା ପାଇ କର୍ମକ୍ଷେତ୍ରରେ ପରିସ୍ଥିତିର ଚାପ ବୃଦ୍ଧି ପାଇବ । ସାମାନ୍ୟ ଶାରୀରିକ ଅସୁସ୍ଥତା ଅନୁଭବ କରିବେ । ମହିଳାଙ୍କ କ୍ଷେତ୍ରରେ ବିଭିନ୍ନ ପ୍ରକାରର ଶତ୍ରୁମାନେ କଳ୍ପନା କରିବେ ।
- ତୁଳା** ଛନ୍ଦା ନଥିଲେ ମଧ୍ୟ ସମୟ ଓ ପରିସ୍ଥିତିକୁ ନେଇ ବନ୍ଧୁଙ୍କ ସହ ବିତର୍କ ସୃଷ୍ଟି ହୋଇପାରେ । ନିଜ ଲୋକମାନେ କଣି ପରାୟଣ ହୋଇ ପରିସ୍ଥିତିକୁ କଠିନ ରୂପ ଦେବାରେ ସମର୍ଥ ହେବେ । ଅର୍ଥ ସଂଗ୍ରହରେ ତପ୍ତତାର ପ୍ରକାଶ କରିବେ ।
- ବିଷା** ପଡ଼ୋଶୀଙ୍କ ସହ ସମ୍ପର୍କ ମଧୁର ରଖିବାକୁ ଚେଷ୍ଟା କରିବେ । ବନ୍ଧୁଙ୍କ ସହ ସୌହାର୍ଦ୍ଦ୍ୟପୂର୍ଣ୍ଣ ଆଲୋଚନା ମଧ୍ୟ ଖୁସି ରହିବ । ବିବାହ ପରିସ୍ଥିତିର ଦୃଢ଼ ମୁକାବିଲା କରିବେ । ମହିଳାମାନେ ଭାବ ପ୍ରବଣତା ପ୍ରକାଶ କରିବେ ।
- ଧନୁ** ସୁନ୍ଦର ମଧୁର କଥା କହି ଅନ୍ୟମାନଙ୍କୁ ଆକର୍ଷିତ କରି କାର୍ଯ୍ୟ ହାସଲ କରିବେ । ଶାରୀରିକ ଅସୁସ୍ଥତା ଫେରି ପାଇବ । ପାରିବାରିକ କ୍ଷେତ୍ର, ଯାତ୍ରା ଓ ବାଣିଜ୍ୟ କ୍ଷେତ୍ରକୁ ସୁଫଳ ପାଇବେ । ଦୂର ସ୍ଥାନକୁ ଯାତ୍ରା କରିପାରିବ । ମହିଳାଙ୍କ ମନୋବଳ ବୃଦ୍ଧି ରହିବ ।
- ମକର** କୌଣସି ଅପରିଚିତ ବ୍ୟକ୍ତିଙ୍କ ଦ୍ୱାରା ଗୁରୁତ୍ୱ ପୂର୍ଣ୍ଣ କାର୍ଯ୍ୟ ହାସଲ କରିବେ । ଭାବୁଥିବା କାମଟିକୁ ସମ୍ପୂର୍ଣ୍ଣ କରିବା ପାଇଁ ବନ୍ଧୁଙ୍କର ସାହାଯ୍ୟ ଲିଖ୍ୟା କରିବେ । ବାଣିଜ୍ୟ କ୍ଷେତ୍ରରେ ଚିତ୍ତତା ଦେଖାଦେଇପାରେ । ମହିଳାମାନେ ଅଶାନ୍ତି ରହିବେ ।
- କୁମ୍ଭ** ଯେତେ ତ୍ୟାଗ ସ୍ୱିକାର କଲେ ମଧ୍ୟ ବନ୍ଧୁ ସହକର୍ମୀ ଓ ପଡ଼ୋଶୀଙ୍କର ଭୁଲ୍ ଧାରଣାକୁ ବଦଳାଇ ପାରିବେ ନାହିଁ । ଆୟ ଅପେକ୍ଷା ବ୍ୟୟ କ୍ରମଶଃ ବୃଦ୍ଧି ପାଇବ । ସ୍ୱାଳ ସ୍ୱାସ୍ଥ୍ୟ ପାଇଁ ଚିନ୍ତିତ ରହିବେ । ଆକର୍ଷକ ଭାବେ ଉପହାର ଦ୍ରବ୍ୟ ଲାଭ ହୋଇପାରେ ।
- ମୀନ** କର୍ମକ୍ଷେତ୍ରରେ ସହଜ ସୁବିଧାରେ କାମ ହାସଲ କରିବେ । ବନ୍ଧୁଙ୍କର ଆଦର ମନକୁ ଖୁସି ରଖିବ । ସକାଳ, ସମିତି, ରାଜନୀତି କ୍ଷେତ୍ରରେ ପ୍ରଶଂସିତ ହେବେ । ମହିଳାମାନେ ଅନ୍ୟଙ୍କ ସେବାରେ ବ୍ୟସ୍ତ ରହିବେ ।

## ଫେସ୍‌ବୁକ ମାୟାରେ ଯୁବପିଢ଼ି

ବ୍ୟସ୍ତ ବନ୍ଧୁଙ୍କ କାମରେ ଫେସ୍‌ବୁକ ପାଇଁ ଫେସ୍‌ବୁକ ଏକ ବରଦାନ ସଦୃଶ ପାଲଟିଛି । ବନ୍ଧୁତା ମଧ୍ୟରେ ଦୂରତା କମାଇବାରେ ଏହି ସୋସିଆଲ ମିଡ଼ିଆ ଫେସ୍‌ବୁକ ପ୍ରମୁଖ ଭୂମିକା ଗ୍ରହଣ କରିଛି । ଯେଉଁଥିପାଇଁ ଦିନକୁ ଦିନ ଫେସ୍‌ବୁକର ଖବର କାଣିବାକୁ ହେଲେ ଏସବୁ ସମ୍ଭବ ହୋଇଛି । ସୋସିଆଲ ମିଡ଼ିଆ ଫେସ୍‌ବୁକ ପାଇଁ ସବୁ ପ୍ରତିବନ୍ଧକକୁ ଡେଇଁ ଫେସ୍‌ବୁକ ସମସ୍ତଙ୍କୁ ନିଜର କରି ପାରିଛି । ସେହି ଶ୍ରଦ୍ଧା ବେଳେ ମନ କିଣିଛି । ସେଥିପାଇଁ ଫେସ୍‌ବୁକ ଆଜି ଲକ୍ଷ୍ୟତ୍ୱ ଲୋକଙ୍କ ପସନ୍ଦ ପାଇଛି । ସଫଳତାର ୧୦ ବର୍ଷ ଅତିକ୍ରମ କରି ଫେସ୍‌ବୁକ ରେକର୍ଡ଼ ସୃଷ୍ଟି କରିଛି । ୨୦୦୪ରେ ହାର୍ଟଲରେ କିଛି ଛାତ୍ରଛାତ୍ରୀ ମେସେଜ ସେଣ୍ଡିବା କରି ମତାମତର ସଫଳତା ଅତି ବିଶ୍ୱାସ୍ୟ ଅନୁଭବ କରୁଛନ୍ତି । ଯେଉଁ ମତା ପରବର୍ତ୍ତୀ କାଳରେ ସାରା ବିଶ୍ୱାସ୍ୟଙ୍କୁ ଏକତାର ସୂତ୍ରରେ ବାନ୍ଧି ପାରିଛି । ଦୀର୍ଘ ଦଶ ବର୍ଷ ହେଲା ଫେସ୍‌ବୁକ କୁହୁଳରେ ସାରା ବିଶ୍ୱ ମଧ୍ୟକୁ ହୋଇ ଯାଇଛି । ସବୁ ବର୍ଗର ଜନସାଧାରଣ ଏହି ମାଧ୍ୟମାଳରେ ଏମିତି ବାନ୍ଧି ହୋଇଛନ୍ତି ଯେ ସହଜରେ ମୁକ୍ତି ପାଇ ପାରନ୍ତି ।





















# ଅତିରିକ୍ତ ଜିଲ୍ଲାପାଳଙ୍କୁ ବିଦାୟ କାଳୀନ ସମ୍ବର୍ଦ୍ଧନା

ନବରଙ୍ଗପୁର, (ପି.ଏନ): ଦାୟିତ୍ୱ ହେଉଛି ଏକ ଆହ୍ୱାନ । ଖେଳୁଥିବା ମନୋଭାବ ନେଇ ଏହାର ସମ୍ମୁଖୀନ ହେବା ହେଉଛି ଏକ ଦାୟିତ୍ୱବାନ ଅଧିକାରୀଙ୍କ କର୍ତ୍ତବ୍ୟ । ସେହି ଏକ ବ୍ୟକ୍ତିତ୍ୱର ଅଧିକାରୀ ହେଉଛନ୍ତି ବିଦାୟ ଅତିରିକ୍ତ ଜିଲ୍ଲାପାଳ ଭାବରେ ରାଜତ । ନବରଙ୍ଗପୁର ସର୍ବତ୍ର ହାରସର ସମ୍ମିଳନୀ କକ୍ଷରେ ଜିଲ୍ଲାପାଳଙ୍କ କାର୍ଯ୍ୟାଳୟର କର୍ମଚାରୀଙ୍କ ଦ୍ୱାରା ବିଦାୟ ଅତିରିକ୍ତ ଜିଲ୍ଲାପାଳଙ୍କ ବିଦାୟ ସମ୍ବର୍ଦ୍ଧନା ସଭାରେ ଅଧ୍ୟକ୍ଷତା କରି ଜିଲ୍ଲାପାଳ ଡଃ କମଳ ଲୋଡ଼ଙ୍କୁ ନିଶ୍ଚଳ ମତପୋଷଣ କରିଥିଲେ । ଏହି ସଭାରେ ବିଦାୟ ଅଧିକାରୀ ଭାବରେ ରାଜତଙ୍କ ସମ୍ବେଦନା ଉପରେ ଉପସ୍ଥାପନା କରାଯାଇଥିଲା । ସଭାରେ ଡଃ କମଳ ଲୋଡ଼ଙ୍କୁ ନିଶ୍ଚଳ ମତପୋଷଣ କରିଥିଲେ । ଏହି ସଭାରେ ବିଦାୟ ଅଧିକାରୀ ଭାବରେ ରାଜତଙ୍କ ସମ୍ବେଦନା ଉପରେ ଉପସ୍ଥାପନା କରାଯାଇଥିଲା । ସଭାରେ ଡଃ କମଳ ଲୋଡ଼ଙ୍କୁ ନିଶ୍ଚଳ ମତପୋଷଣ କରିଥିଲେ ।



କରିବା ପାଇଁ ଦୃଢ଼ ଇଚ୍ଛା ଶକ୍ତି ଥିଲେ ମଣିଷ କୁ ସଫଳତାର ରାସ୍ତା ଆପେ ଆପେ ଦେଖାଯାଏ ବୋଲି ଶ୍ରୀ ବାଲାଜୀ ମତ ପ୍ରକାଶ କରିଥିଲେ । ସହକାରୀ ଜିଲ୍ଲାପାଳ ଆଶୁତୋଷ ପାତ୍ର, ଜିଲ୍ଲା ଜରୁରୀ କାଳୀନ ବିଭାଗର ଜିଲ୍ଲା ପ୍ରକଳ୍ପ ଅଧିକାରୀ ହିମାଂଶୁ ଶେଖର

ପଟ୍ଟନାୟକ, ବରିଷ୍ଠ ରାଜସ୍ୱ ସହାୟକ ବିଜୟ କୁମାର ସାହୁ, ଜିତେନ୍ଦ୍ର ଚୌଧୁରୀ ପ୍ରମୁଖ ନିଜର ବକ୍ତବ୍ୟରେ ଶ୍ରୀ ରାଜତଙ୍କ ପ୍ରଶଂସନିକ ଦକ୍ଷତା ଏବଂ ବ୍ୟକ୍ତିତ୍ୱ ସମ୍ବନ୍ଧରେ ଆଲୋଚନା କରିଥିଲେ । ଏହି ସଭାରେ ଅଧ୍ୟକ୍ଷତା ମଧ୍ୟରେ ଡଃ କମଳ ଲୋଡ଼ଙ୍କୁ ସୁନ୍ଦର ବେହେରା, ପି ମନସୁତା, ସ୍ୱିଗ୍ନା ରାଣୀ ପଲେଇ, ବିନୋଦ କୁମାର ନାୟକ, ସଞ୍ଜୟ କୁମାର ବାନାର୍ଜୀ, ବିନାୟକ ଖାତୁଆ, ଅରୁଣ କୁମାର ବେହେରା, ରାମକୃଷ୍ଣ ରାୟ ପଣ୍ଡା, ସାତୀରାମ ବେହେରା, ସୁବାସ ସାହୁ ପ୍ରମୁଖ ଉପସ୍ଥିତ ଥିଲେ ।

# ଠିକାଲି ଡ୍ୟାମରୁ ୨ ଟି ଗେଜେଟ୍ ଖୋଲାଗଲା ପ୍ରଥମ ବନ୍ୟାଜଳ

ନୂଆପଡ଼ା, (ପି.ଏନ): ନୂଆପଡ଼ା ଜିଲ୍ଲା ଖଡ଼ିଆଳ ବ୍ଲକ୍ ଅନ୍ତର୍ଗତ ଠିକାଲି ଲୋୟର ଲହୁ ଜଳ ସେବନ ପ୍ରକଳ୍ପ ପ୍ରଥମ ବନ୍ୟାଜଳ ବୁଧବାର ନିଷ୍କାସନ କରାଯାଇଛି । ଡ୍ୟାମରୁ ୩୦୦ କ୍ୟୁବିକ ମିଟର ଜଳ ପ୍ରକଳ୍ପ ହେଉଥିବା ବେଳେ ଦୁଇ ଗେଜେଟ୍ ଗେଟ୍ ସାହାଯ୍ୟରେ ୨୫୦ କ୍ୟୁବିକ ମିଟର ଜଳ ଛତା ଯାଉଥିବା ମୁଖ୍ୟ ନିର୍ଦ୍ଦେଶକ ସୁଜାତା କିଶୋର ଖଡ଼ିଆ ପ୍ରକାଶ କରିଛନ୍ତି । ଡ୍ୟାମର ଉପର ମୁଣ୍ଡରେ ପ୍ରକଳ୍ପ ବନ୍ଧି ଯୋଗୁଁ ଡ୍ୟାମରେ ଜଳ ସ୍ତର ବୃଦ୍ଧି ପାଇଛି ।

# ଗଛପଡ଼ି ଭାଙ୍ଗିଲା ଘର, ସହାୟତା ଦାବୀ

କୋରାଜ, (ପି.ଏନ): ରାଜ୍ୟରେ ଜାରି ରହିଥିବା ଲଗାଣ ବର୍ଷା ଓ ପବନ କାରଣରୁ ବିଭିନ୍ନ ସ୍ଥାନ ଜଳାଶୟନ ହେବା ସହ ଆଜି କୋରାଜ ବ୍ଲକ୍ ପାଣିକୋଇଲି ପଂଚାୟତର ଖଜୁରୀପୁର ଗ୍ରାମର ହରିଜନ ସାହିର ଦେବତାର ମଲିକ ଘର ଉପରେ କାଲି ରାତି ତିନିଟା ସମୟରେ ଏକ ବଡ଼ ଅଶୁଖ ଗଛ ପଡ଼ି ତାଙ୍କର ଦୁଇ ବଖରା ଚାକ ଘରଟି ସଂପୂର୍ଣ୍ଣ ରୂପେ ଭାଙ୍ଗି ଯାଇଛି । ଯାଜପୁର

ରୋଡ଼ ଓ ବୈତରଣୀ ରୋଡ଼ ଦମକଳ ବାହିନୀ ଘଟଣାସ୍ଥଳରେ ପହଞ୍ଚି କଟର ସାହାଯ୍ୟରେ ଗଛଟିକୁ କାଟିଥିଲେ । ଖବର ପାଇ ପାଣିକୋଇଲି ସରପଂଚ ପଦ୍ମାବତୀ ପଣ୍ଡା, ନାଏବ ସରପଂଚ ଦେବେନ୍ଦ୍ର କୁମାର ସାହୁ, ପାଣିକୋଇଲି ରାଜସ୍ୱ ନିରୀକ୍ଷକ କିଶୋର ମଲିକ, ଲୋକନାଥ ପଣ୍ଡା ପ୍ରମୁଖ ଘଟଣାସ୍ଥଳରେ ପହଞ୍ଚି ତାଙ୍କୁ ପାଳ ପ୍ରଦାନ କରିଥିଲେ । ଦେବତାର ନିହାତି

ଗରାବ ଶ୍ରେଣୀୟ ହୋଇଥିବାରୁ ତାଙ୍କୁ ସରକାରୀ ସହାୟତା ପ୍ରଦାନ କରିବା ଲାଗି ନିବେଦନ କରିଛନ୍ତି । ଏହି ପରି ବିଭିନ୍ନ ସ୍ଥାନରେ ଗଛ ଉପୁଡ଼ି ପଡ଼ିଛି । ଫଳରେ ରାସ୍ତା ମଧ୍ୟ ବନ୍ଦ ରହିଛି । ବର୍ଷା ଯୋଗୁଁ ବଜାରଘାଟ ଶୂନ୍ୟ ଗଣିଛି । ଘରୁ ବାହାରି ପାରୁନାହାନ୍ତି ଲୋକ । ଏଭଳି ବର୍ଷା ଲାଗିରହିଲେ ଯାଆନ୍ତେ ଘରଘଟ ହେବା ସାରହେବ ।

# ଯାତ୍ରା ନିବାସ ନବୀକରଣ, ୫୦ ଲକ୍ଷ ଖର୍ଚ୍ଚ ପରେ ବି ଛାତରୁ ଗଲୁଛି ପାଣି

କେନ୍ଦ୍ରାପଡ଼ା, (ପି.ଏନ): କେନ୍ଦ୍ରାପଡ଼ା ସଦର ମହକୁମା ଅଧିକାର ନିକଟରେ ଥିବା ପୌରସଂସ୍ଥାର ଯାତ୍ରା ନିବାସ ନବୀକରଣ କାର୍ଯ୍ୟ ପ୍ରାୟ ୫୦ ଲକ୍ଷ ଟଙ୍କା ବ୍ୟୟରେ କରାଯାଇଥିବା ବେଳେ ଏହା ବ୍ୟବହାର ଉପଯୋଗୀ ହୋଇପାରି ନାହିଁ । ଏଠାରେ ଉପ ଜିଲ୍ଲାପାଳଙ୍କ

କାର୍ଯ୍ୟାଳୟ ହେବାପାଇଁ ପ୍ରଶ୍ନାବନ ନିଷ୍ପତି ନେଇଥିବାରୁ ଏହାର ମେଳିଆ, କାନ୍ଥ, ଝରକା, କବାଟ, ଶୁଣା, ବିଦ୍ୟୁତ୍ କରଣ, ଶ୍ରେଣୀକରଣ, ପରିସର ଫେବର ବୁକ୍, ମୁଖ୍ୟ ଫାଟକ ଗେଟ୍ ପ୍ରଭୃତି ଆବଶ୍ୟକୀୟ ମରାମତି ସହ କେତେକ ସ୍ଥାନରେ ନୂତନ ଭାବେ

କରାଯାଇଛି । ମାତ୍ର ଦୁଇ ତାରି ଅପରା ବର୍ଷା ହେବାରୁ ଏହାର ପ୍ରତ୍ୟେକ କୋଠାର ଛାତରୁ ପାଣି ବୋହୁଥିବା ଦେଖିବାକୁ ମିଳିଛି । କାର୍ଯ୍ୟ ସଂପୂର୍ଣ୍ଣ ହୋଇଥିବାରୁ ଏହାର ଅବସ୍ଥା ଦେଖିବା ପାଇଁ ଉପ ଜିଲ୍ଲାପାଳ ନିରଞ୍ଜନ ବେହେରା ଯାତ୍ରା ନିବାସକୁ ଯାଇଥିଲେ

। ମାତ୍ର ସେଠାରେ ଛାତରୁ ପାଣି ବୋହୁଥିବା ଦେଖି କାର୍ଯ୍ୟାଳୟ କିପରି ଏଠାରେ ଚାଲିବ ଏନେଇ ସମସ୍ତା ସ୍ପଷ୍ଟ ହୋଇଛି । ୫୦ ଲକ୍ଷ ଟଙ୍କା ଖର୍ଚ୍ଚ ହେବାପରେ ମଧ୍ୟ ଯାତ୍ରା ନିବାସ ତି କୌଣସି କାମରେ ଆସିପାରିବ ନାହିଁ ବୋଲି ଆଶଙ୍କା ସୃଷ୍ଟି ହୋଇଛି ।

# ରାଜ୍ୟ ପ୍ରଶାସନିକ ଚୟନ ପରୀକ୍ଷା ୮୮ ତମ ସ୍ଥାନରେ ରତ୍ନପର୍ଣ୍ଣା ମିଶ୍ର ବଲାଙ୍ଗିର ପାଇଁ ଗୌରବ

ବଲାଙ୍ଗିର, (ପି.ଏନ): ଓଡ଼ିଶା ରାଜ୍ୟ ପ୍ରଶାସନିକ ସେବା ନିମିତ୍ତ ଚୟନ ପ୍ରକଳ୍ପର ପରୀକ୍ଷାର ଫଳ ପ୍ରକାଶିତ ହୋଇଛି । ଏହି ପରୀକ୍ଷାରେ ବଲାଙ୍ଗିର ସହର ରାଧାରାଣୀପଡ଼ାର କୁମାରୀ ରତ୍ନପର୍ଣ୍ଣା ମିଶ୍ର (୧୯) ୮୮ତମ ସ୍ଥାନରେ ଉର୍ଦ୍ଧ୍ୱ ହୋଇ ପରିବାର ତଥା ବଲାଙ୍ଗିର ବାସୀଙ୍କୁ ଆନନ୍ଦ ଓ ଗୌରବ ଆଣି ଦେଇଛନ୍ତି । ରତ୍ନପର୍ଣ୍ଣା, ସୁରକ୍ଷ ଶଙ୍କର ମିଶ୍ର ଓ ଲୋପାମୁଦ୍ରା ମିଶ୍ରଙ୍କ ସହିତ ତଥା ପୂର୍ବତନ ବିଧାୟକ ସ୍ୱର୍ଗତ

ରାଧାମୋହନ ମିଶ୍ର ତଥା ଅଜା ତଥା ରାଜା ସୁନାଖଲୀର ପୂର୍ବତନ ବିଧାୟକ ସ୍ୱର୍ଗତ ସୁରେନ୍ଦ୍ରନାଥ ମିଶ୍ରଙ୍କ ନାତୁଣୀ । ତାଙ୍କର ପ୍ରାରମ୍ଭିକ ଅଧ୍ୟାପନା କୋରାପୁଟ, ନବରଙ୍ଗପୁରରେ ସମ୍ପନ୍ନ ପରେ ଏନ୍ ଆଇ ଟି ରାଉରକେଲାରୁ ଉପାୟନ ବିଜ୍ଞାନରେ ମାଷ୍ଟର ଡିଗ୍ରୀ ହାସଲ କରିଥିଲେ । ସମାଜସେବା ପ୍ରତି ତାଙ୍କର ଆଗ୍ରହ ଯୋଗୁଁ ସେ ନାମା ଦାମା ସଂସ୍ଥାର ଚାକିରି ସୁଯୋଗକୁ ପରିତ୍ୟାଗ କରି ଦୁଇ ବର୍ଷ କାଳ ବିଲ୍ଲୁ ସହରରେ

ଟିଚ ଫର ଇଣ୍ଡିଆ ପ୍ରୋଜେକ୍ଟରେ ଯୋଗଦାନ କରି ଗରିବ ବର୍ଷି ପିଲାଙ୍କୁ ଶିକ୍ଷାଦାନ କରିବାକୁ ଆପଣେଇ ନେଇଥିଲେ । ଆଜି ତାଙ୍କର କୃତିତ୍ୱ ପାଇଁ ପରିବାର, ବନ୍ଧୁବର୍ଗ ତଥା ବଲାଙ୍ଗିରବାସୀଙ୍କ ମନରେ ଆନନ୍ଦ ଖେଳି ଯାଇଛି । ସେ ତାଙ୍କର ସଫଳତା ପାଇଁ ତାଙ୍କ ବାପା, ମା, ଶିକ୍ଷକ, ଶିକ୍ଷୟିତ୍ରୀ, ପରିବାରର ଗୁରୁଜନଙ୍କ ଆଶୀର୍ବାଦକୁ ଶ୍ରେୟ ଦେଇଛନ୍ତି ।

# ବିନିକା ଅଂଚଳରେ ବନ୍ୟା ପରିସ୍ଥିତି, ଚୌକିଜୋର ର ଉତ୍କଳା ପାଣି ମାଡ଼ି ବ୍ୟାପକ କ୍ଷୟକ୍ଷତି

ସୁବର୍ଣ୍ଣପୁର, (ପି.ଏନ): ଉତ୍କଳା ଅପରାଧ ଠାରୁ ଅନବରତ ବର୍ଷା ଲାଗି ରହିଥିବାରୁ ବିନିକା ସହର ସମେତ ବ୍ଲକ୍ ଅଂଚଳର ବିଭିନ୍ନ ସ୍ଥାନରେ କୁଡ଼ିମ ବନ୍ୟା ପରିସ୍ଥିତି ସୃଷ୍ଟି କରିଛି । ଯେଉଁ ଆଡେ ଦେଖିବ କେବଳ ପାଣିର ଭ୍ରମ । କେଉଁଠି ପାଣିର ବେଗ ବୃଦ୍ଧି ଗତିରେ ଆଗକୁ ବଢୁଛି ତ ଆଉ କେଉଁଠି ଭେଦପୁର ପାଣି ଜମି ରହିଛି । ସହରରେ ଡ୍ରେନେଜ ବ୍ୟବସ୍ଥା ଠିକ୍ ନଥିବାରୁ ବର୍ଷା ପାଣି ଲହଡ଼ା ମାରି ଏଣେ ତେଣେ ଯାଉଥିବା ଦେଖିବାକୁ ମିଳୁଛି । ପାଣିରେ ସମସ୍ତେ ଯିବା ଆସିବା କରୁଛନ୍ତି । ପାଣି ନିଷ୍କାସନ ହୋଇନପାରି ବିଭିନ୍ନ ଘର ଦ୍ୱାରା ଏପରିକି ବିଭିନ୍ନ ଶିକ୍ଷା ନୁଷ୍ଠାନ, ସରକାରୀ ବେସରକାରୀ

କାର୍ଯ୍ୟାଳୟ, ରାସ୍ତା ଘାଟ ଆଦି ସ୍ଥାନମାନଙ୍କରେ ପାଣି ଜମି ରହିଥିବାରୁ ଅସ୍ୱାସ୍ଥ୍ୟକର ପରି ବେଶ ସୃଷ୍ଟି କରିଛି । ପ୍ରବଳ ବର୍ଷା ଯୋଗୁଁ ଲୋକଙ୍କ ଜୀବନ ସୁବିଧା ହୋଇପଡ଼ିଛି । ବର୍ଷା ସଂଗ୍ରହ ଚୌକିଜୋରରେ ନିମିଷକ ମଧ୍ୟରେ ଅତୀତକାଳ ପାଣି ପ୍ରବାହିତ ହୋଇ ହଜାର ହଜାର ହେକ୍ଟର ଚାଷ ଜମି ଜଳମଗ୍ନ ହୋଇପଡ଼ିଛି । ପ୍ରସିଦ୍ଧ ଶୈବପୀଠ ତରଦାକୁ ଯାଇଥିବା ରାସ୍ତାରେ ଥିବା ଚୌକିକ୍ରମିକ ଉପରେ ୪ ରୁ ୫ ଫୁଟ ପାଣି ପ୍ରବାହିତ ହେଉଥିବାରୁ ଯୋଗାଯୋଗ ବିଚ୍ଛିନ୍ନ ହୋଇପଡ଼ିଛି । ସେହିପରି ଉଲ୍ଲୁ ଛକ ଠାରୁ ତରଦା ରାସ୍ତା ପାର୍ଶ୍ୱରେ ରହିଥିବା ଚୌକି କୋଳପଡ଼ା କୁ ଚୌକିଜୋର

ପାଣି ମାଡ଼ି ଯିବାରୁ ଲୋକେ କ୍ଷତିଗ୍ରସ୍ତ ହୋଇଛନ୍ତି । ଚୌକି କୋଳପଡ଼ାର ଅନେକ ଲୋକଙ୍କ ମାଟି ଘର ଭାଙ୍ଗିଯିବା ସହିତ ବହୁ ଆସବାପତ ନଷ୍ଟ ହୋଇଛି । ଖବର ପାଇ ବିନିକା ନଗରପାଳ ସୁବାସ ଚନ୍ଦ୍ର ଭୋଇ, କାର୍ଯ୍ୟନିର୍ବାହୀ ଅଧିକାରୀ ତଥା ତହସିଲଦାର ମୁକ୍ତେଶ୍ୱର ପାଣିଗ୍ରାହୀଙ୍କ ସମେତ ଷାଫ୍ଟ ଅଭିଗମ କର୍ମଚାରୀ, ପୁଲିସ ପ୍ରଶାସନ ଘଟଣା ସ୍ଥଳରେ ପହଞ୍ଚି ବନ୍ୟା ପାଣିରେ ପ୍ରବାହିତ ୨୦ ପରିବାରକୁ ସ୍ଥାନୀୟ ସିଦ୍ଧାର୍ଥ କଲେଜ ବନ୍ୟା ଆଶ୍ରୟସ୍ଥଳକୁ ସ୍ଥାନାନ୍ତରିତ କରି ରୁଡ଼ା, ଗୁଡ଼ା, କଦଳୀ ଖାଇବାକୁ ଦିଆଯାଇଛି ।

# ଲଗାଣ ବର୍ଷାରେ ବେହାଲ ସୁବର୍ଣ୍ଣପୁର ଜିଲ୍ଲା; ସୋନପୁର ସହର ସାରା କୁଡ଼ିମ ବନ୍ୟା ପରିସ୍ଥିତି

ସୁବର୍ଣ୍ଣପୁର, (ପି.ଏନ): ବହୁଃପାର୍ଶ୍ୱ ନଦୀ ପରିବେଷିତ ସୁବର୍ଣ୍ଣପୁରରେ ଆଜି କୁଡ଼ିମ ବନ୍ୟାରେ ସାରା ସହର ଉପରୁ ଅବସ୍ଥାରେ ରହିଛି । ପ୍ରବଳ ବର୍ଷା ଯୋଗୁଁ ମହାନଦୀ ଓ ତେଲନଦୀର ଜଳସ୍ତର ବଢ଼ିବାରେ ଲାଗିଛି । ଜିଲ୍ଲା ର ସମସ୍ତ ବ୍ଲକ୍ରେ ବନ୍ୟା ପରିସ୍ଥିତି ସୃଷ୍ଟି ହୋଇଥିବା ବେଳେ ବାରମହାରାଜପୁର ବ୍ଲକ୍, ବିନିକା ବ୍ଲକ୍ ବିଶେଷ ଭାବରେ କ୍ଷତିଗ୍ରସ୍ତ ହୋଇଥିବା ଜଣାଯାଇଛି । ବାରମହାରାଜପୁର ବ୍ଲକ୍ ର ସୁମିନାଲ ଉପରେ, ହରିହର ଯୋର ର ପାଣି ଆସି ବାରମହାରାଜପୁର - ପୁଣିଶି ରାସ୍ତା ଉପରେ ବନ୍ୟାଜଳ ପ୍ରବାହିତ ହେଉଥିବା ବେଳେ ବାରମହାରାଜପୁର ରେବାଖୋଲ ରାସ୍ତା ବାଉରି ଯୋରରେ ପାଣି ଚାଲୁଥିବାରୁ ଯାତାଯାତ ଠିକ୍ ହୋଇଯାଇଛି କ୍ଷ ସେପଟେ ବିନିକା ଏନ.ଏ.ସି ଖୁର୍ଦ୍ଧ ନମ୍ବର ୧୦ ରେ ପାଣି

ପଶି ଜୈରାପାଳା ଗ୍ରାମ ବାସି ବିଶେଷ ଭାବରେ ପ୍ରଭାବିତ ହେବା ସହ ବିଭିନ୍ନ ରାସ୍ତାରେ ପାଣି ଚାଲୁଥିବାରୁ ଯୋଗାଯୋଗ ମାନ ବିଚ୍ଛିନ୍ନ ହୋଇଥିବା ଜଣାପଡ଼ିଛି । ସୋନପୁର ବ୍ଲକ୍ ଦୈନିକାଧିକାରୀ ଗାଁରେ ମଧ୍ୟ ଆଜି ତେଲ ନଦୀ ବନ୍ୟା ପାଣି ପଶି ଲୋକଙ୍କ ଅନେକ ଘର ଦ୍ୱାରା ଧନ ସମ୍ପତ୍ତି କ୍ଷତି ହୋଇଛି । ସୁବର୍ଣ୍ଣପୁର ସହରରେ ପୌର ପ୍ରଶାସନ ର ଡ୍ରେନେଜ ବ୍ୟବସ୍ଥା ଠିକ୍ ନ ଥିବାରୁ ସହର ର ଆୟେବକର ଛକରୁ ବ୍ଲକ୍ ଛକ ଯିବା ମୁଖ୍ୟ ରାସ୍ତା ଉପରେ ପାଣି ଲହଡ଼ି ମାଉଛି । ଖୁର୍ଦ୍ଧ ନମ୍ବର ୧ ସ୍ଥିତ ପ୍ରେସ କଲୋନା, ୨ ନଂ ଖୁର୍ଦ୍ଧ ଗୋକର୍ଣ୍ଣେଶ୍ୱର ପଡ଼ା, ମହାବୀର କଲୋନା, ମାଣିକେଶ୍ୱରୀ ପୁଟ ଯିବା ରାସ୍ତାରେ ପାଣି ସହ ସହର ର ତଳି ଅଂଚଳ କୁହା ଯାଉଥିବା କୁମ୍ଭାର ପଡ଼ାରେ କେତେକ ମାଟି ଘର ଭାଙ୍ଗିଗଲାଣି । ଗୋଟିଏ ପଟରେ ବହୁଥିବା ମହାନଦୀ ଓ

ତେଲନଦୀ ର ବିକଟାଳ ରୂପ ଅନ୍ୟପଟେ ପ୍ରବଳ ବର୍ଷା ଯୋଗୁଁ ଲୋକେ ଭୟଭୀତ ଅବସ୍ଥାରେ ଅଛନ୍ତି । ସହର ତଳି ଅଂଚଳରେ ବର୍ଷା ପାଣି ଅନେକ ଘର ଭିତରକୁ ପଶିଆସିଛି । ସହରର ତଟୁନେଜ ବ୍ୟବସ୍ଥା କୁ ସୁଧାରିବା ନିମନ୍ତେ ଯଥେଷ୍ଟ ପୂର୍ବରୁ ସ୍ଥାନୀୟ ପୌରପ୍ରଶାସନକୁ ବିଭିନ୍ନ ଗଣମାଧ୍ୟମ ପକ୍ଷରୁ ସୂଚନା ଦେଇଥିଲେ ହେଁ ପୌର କର୍ତ୍ତୃପକ୍ଷଙ୍କ ଖାମୁଖିଆଳି ଆଚରଣ କୁ ହିଁ ଆଜିର ଏହି ପରିସ୍ଥିତି ପାଇଁ ମୁଖ୍ୟତଃ ଦାୟୀ କରିଛନ୍ତି ସ୍ଥାନୀୟ ବୃଦ୍ଧିକାମୀ କ୍ଷ ଆଜି ଜିଲ୍ଲାର ବିଭିନ୍ନ ଅଂଚଳ ଓ ସହରରେ ତଳିଆ ଅଞ୍ଚଳ କୁମ୍ଭାର ପଡ଼ା ସମେତ ବିଭିନ୍ନ ଅଂଚଳକୁ ଉପ ଜିଲ୍ଲାପାଳ ଜସିତା ପ୍ରିୟଦର୍ଶିନୀ ମିଶ୍ର ପରିଦର୍ଶନ କରି କ୍ଷୟ କ୍ଷତିକୁ ଅନୁଧ୍ୟାନ କରିଛନ୍ତି । ଏବଂ ତୁରନ୍ତ ଜିଲ୍ଲା ପ୍ରଶାସନ ପକ୍ଷ ରୁ ଚାଲି ଓ ଥଇଥାନ ପାଇଁ ରାଜସ୍ୱ ବିଭାଗକୁ ନିର୍ଦ୍ଦେଶ ଦିଆଯାଇଛି ।

# ବଲାଙ୍ଗିରରେ ଦୁଇ ଦିନ ହେଲା ଲଗାଣ ବର୍ଷା ଆଜି ଛୁଟି ଘୋଷଣା ହେଲା

ବଲାଙ୍ଗିର, (ପି.ଏନ): ବଲାଙ୍ଗିର ଜିଲ୍ଲାରେ ଦୁଇଦିନ ହେଲା ଲଗାଣ ବର୍ଷା ଲାଗି ରହିଛି । ପାଣି ପାଗ ର ପୂର୍ବାନୁମାନ ରେ ରାଜ୍ୟ ରାଜସ୍ୱ କମିଶନର ଲାଲ ଅଂଚଳ ରୂପେ ଘୋଷଣା ପରେ ଆଜି ଦିନକୁ ବଲାଙ୍ଗିର ଜିଲ୍ଲାପାଳ ସରକାରୀ ବେସରକାରୀ ସ୍କୁଲ ଓ ଅଙ୍ଗନସ୍ଥଳି କେନ୍ଦ୍ର ମାନଙ୍କ ପାଇଁ ଛୁଟି ଘୋଷଣା କରିଛନ୍ତି । ଏହି ଅଂଚଳରେ ଅଗଷ୍ଟ ପହିଲା ଦିନ ଠାରୁ ବର୍ଷା ଲାଗି ରହିଛି ଫଳରେ ନାହିଁ ନଥିବା ଅସୁବିଧା ବେଶ୍ ଯାଇଛି । ରାତି ତମାମ

ବର୍ଷା ଲାଗି ରହିଥିଲା ବେଳେ ତଳି ଅଂଚଳ ଜଳ ମଗ୍ନ ହୋଇଛି । ବଲାଙ୍ଗିର ସହର ଶାନ୍ତିପଡ଼ାର ଫାକାବା ଗଳି ଦେଇ ଖର୍ଦ୍ଦେଲୁଡ଼ାକୁ ଯାଇଥିବା ରାସ୍ତାର ଅବସ୍ଥା ୩ ଫୁଟ ଉଚ୍ଚରେ ପାଣି ପ୍ରବାହିତ ହେଉଛି । ଖର୍ଦ୍ଦେଲୁ ଡଙ୍ଗର ତଳୁ ବୋହି ଆସୁଥିବା ପାଣି ଏବେ କାଳ ସାଜି ଏହି ଅଂଚଳବାସୀଙ୍କ ପାଇଁ । ଆଗରେ ରହିଥିବା ପୋଲ ସଂକୁଚିତ ହୋଇଯିବା ଫଳରେ ବର୍ଷା ପାଣି ତଳପୁଖକୁ ଯାଇ ପାରୁନଥିବା ବେଳେ ଏଠାରେ ଏବେ ବନ୍ୟା ପରିସ୍ଥିତି ଦେଖିବାକୁ ମିଳିଛି ।

ଏଠାରେ ଥିବା ବାସଗୃହ ଭିତରେ ମଧ୍ୟ ଆଂଚୁ ଏ ଲେଖାଏ ପାଣି । ନାହିଁ ନଥିବା ଅସୁବିଧାର ସମ୍ମୁଖୀନ ହେଉଛନ୍ତି ଅଂଚଳବାସୀ । ଅନେକ ସ୍ଥାନରେ ରାସ୍ତା ଉପରେ ଜଳ ପ୍ରବାହିତ ହେଉଥିବାରୁ ଚଳାଚଳ ବାଧାପ୍ରାପ୍ତ ହୋଇଛି । ଜିଲ୍ଲା ପ୍ରଶାସନ ମୁନିପଲ୍ ଉଦ୍ଧାରକାରୀ ଦଳ ଲାଗି ଥିବା ବେଳେ ଜିଲ୍ଲାପାଳ ଓ ନଗରପାଳ ନିଜେ ଅନେକ ସ୍ଥାନରେ ଲୋକଙ୍କ ପାଖରେ ସାହାଯ୍ୟ ପହଞ୍ଚାଇବାର ଉଦ୍ୟମ କରୁଥିବା ଦେଖା ଯାଉଛି ।




## 2023-2024

# ADMISSION OPEN

## Maharishi Public School, Baripada

# STD-NURSERY TO VIII

ENROLL YOUR CHILD TODAY

Special discount for new admission before 15.03.2023

- Find the Difference**
- Small Classes
- Experienced, trained & loving teachers.
- Individual attention to each child.
- Regular meditation and yoga.
- Unique exam system, evaluation & Principles etc.

25% reservation as per RTE Act (2009)

MAHARISHI PUBLIC SCHOOL

Baghra Road, Baripada

For details

Contact :

Call-9438102188, 06792-255227

Time : 8.00 A.M. to 12.00 noon

E-mail- mps.bpd@gmail.com



Find us on  
Facebook.com/Mps, Baripada



